



感谢您选择 200 流明 Trionic LED 前灯。

本手册不仅展示了如何将 LED 灯安装在 Walker 上（下方左栏），还展示了如何将其安装在 Veloped 上（下方右栏）。

在左侧图片中，A 显示了 Walker 的支架连接部件（2 个螺钉 + 2 个垫圈）。B 显示了 Veloped 的支架连接部件（1 个螺钉 + 1 个滚花螺母 + 1 个螺母）。



## 安装灯座

### 助行器使用说明



A1. 在附带的两条橡胶带中，选择带有 10 度角度灯附件部分的一条。



A2. 将灯推入带子的插槽中，直到其卡入到位。

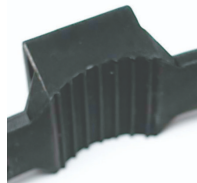


A3. 将灯安装到 Walker 上，可以安装在高度调节快速释放杆正下方的半垂直框架管上，或者安装在黑色半垂直握把管上。



A4. 拉紧带子并用塑料钩固定。

### Veloped 助行车使用说明



A1. 在随附的两条橡胶带中，选择带有 0 度角度灯附件部分的一条。



B2. 将灯推入带子的插槽中，直到其卡入到位。



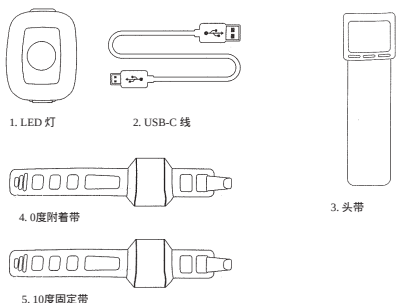
B3. 将灯安装到 Veloped 上，最好是 U 形握杆铰链的右侧或左侧。拉紧带子并用塑料钩固定。



B4. 拉紧带子并用塑料钩固定。

# 使用说明

## 包装内含



## 警告

由于电池内部会发生化学反应，充电时电池温度升高（最高可达 40°C / 104°F）属正常现象。如果在充电前未将电池完全放电，电池也可能变热。

影响电池寿命的因素有很多，包括电芯类型、使用负荷、维护习惯、温度以及充电次数。通常，电池容量越大，使用时间越长。

经过 300-500 次充放电循环后，电池容量可能会降至原始容量的 80% 左右。如果保养得当，电池的使用寿命最长可达 3 年。

防水功能仅适用于雨水。清洁时，请勿将电池或整个灯浸入水中。如有需要，请使用柔软的湿布清洁灯。

## 电池性能

电池性能受温度变化的影响显著：

·**低温**：0°C 时，容量会下降 5-10%，使用时间会缩短 50%。-20°C 时，容量会下降 30%，使用时间可能会缩短 70%。当温度升至 20°C 时，性能会恢复正常。

·**自放电率**：在室温下，电池每天会损失约 1% 的容量。在 40°C 下储存时，自放电率会加快，导致每天损失约 5% 的容量。

为保持最佳电池性能，请避免将电池暴露在极端温度下，并将其存放在阴凉干燥处。

如果长时间不使用电池，请务必每 3 个月为电池充电一次。

## 如何给电池充电

1. 在灯的底部找到充电接口。
2. 提起橡胶盖即可进入充电端口。
3. 将 USB 数据线插入 USB 充电器。
4. 将充电线插入灯的充电端口。
5. 充电时指示灯显示红色。



充满电后，充电指示灯变为绿色。

**注意**：请使用原装 USB 数据线为电池充电。电池充满电后，请拔下充电线。

## 如何操作灯光

按住开关 2 秒钟即可打开或关闭灯。单击一次可在各种模式之间循环切换。

 如何操作灯光

## 安全模式

当电池电量低时，灯会自动切换到 5 流明稳定模式，额外提供 30 分钟的运行时间。