



200 Lümen Trionic LED Ön Aydınlatmayı seçtiğiniz için teşekkür ederiz.

Bu kılavuz hem LED ışığın bir Walker'a nasıl takılacağını (aşağıdaki sol sütun) hem de bir Veloped'e nasıl takılacağını (aşağıdaki sağ sütun) göstermektedir.

Soldaki fotoğrafta, A bir Walker için tutucu bağlantı parçalarını (2 vida + 2 rondela) göstermektedir. B bir Veloped için tutucu bağlantı parçalarını (1 vida + 1 tırtıllı somun + 1 somun) göstermektedir.



Işık Tutucunun Takılması

Yürüteç için Talimatlar



A1. İki adet kauçuk kayıştan, 10 derece açılı ışık bağlantı bölümüne sahip olanı seçin.



A2. Işığı, yerine oturana kadar kayışın yuvasına doğru itin.

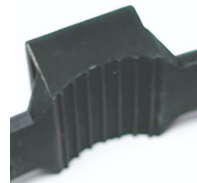


A3. Işığı Walker'a, yükseklik ayarlama hızlı serbest bırakma kolunun hemen altındaki yarı dikey çerçeve borusuna veya siyah yarı dikey tutma borusuna takın.



A4. Kayışı sıkıca çekin ve plastik kancayla sabitleyin.

Veloped için Talimatlar



A1. İki adet kauçuk kayıştan, 0 derece açılı ışık bağlantı bölümüne sahip olanı seçin.



B2. Işığı, yerine oturana kadar kayışın yuvasına doğru itin.



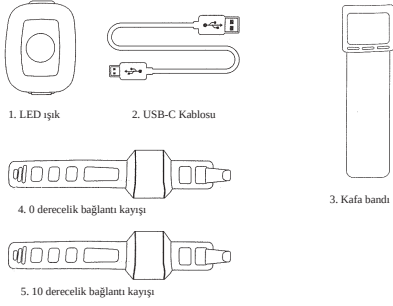
B3. Işığı Veloped'e, tercihen U şeklindeki tutma çubuğunun menteşesinin sağına veya soluna takın. Kayışı sıkıca çekin ve plastik kancayla sabitleyin.



B4. Kayışı sıkıca çekin ve plastik kancayla sabitleyin.

Kullanım Talimatları

Paket şunları içerir:



Dikkat

Dikkat Metni

Pil Performansı

Pil performansı sıcaklık değişimlerinden önemli ölçüde etkilenir:

•**Düşük Sıcaklık:**0°C'de kapasite %5-10 oranında azalarak çalışma süresini %50 oranında kısaltır. -20°C'de kapasite %30 oranında düşerek çalışma süresini %70 oranında kısaltabilir. Sıcaklık 20°C'ye yükseldiğinde performans normale döner.

•**Kendi Kendine Deşarj Oranı:** Oda sıcaklığında pil, kapasitesinin yaklaşık %1'ini kaybeder. 40°C'de saklandığında ise kendi kendine deşarj oranı artar ve bu da günlük yaklaşık %5 kapasite kaybına yol açar.

Optimum pil performansını korumak için, pili aşırı sıcaklıklara maruz bırakmaktan kaçının ve serin ve kuru bir yerde saklayın.

Pili uzun süre kullanmayacaksanız, pili her 3 ayda bir şarj ettiğinizden emin olun.

Pil nasıl şarj edilir

1. Işığın altındaki şarj yerini bulun.
2. Şarj portuna erişmek için kauçuk kapağı kaldırın.
3. USB kablosunu USB şarj cihazınıza takın.
4. Şarj kablosunu ışığın şarj portuna takın.
5. Şarj sırasında gösterge kırmızı renkte yanar.



Tam şarj olduğunda şarj göstergesi yeşil renge döner.

Dikkat:Pili şarj etmek için orijinal olarak verilen USB kablosunu kullanın. Pil tamamen şarj olduğunda şarj kablosunu çıkarın.

Işık nasıl çalıştırılır

Işığı açmak veya kapatmak için düğmeyi 2 saniye basılı tutun. Modlar arasında geçiş yapmak için bir kez tıklayın.



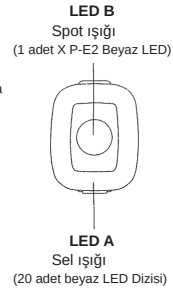
Şarj sırasında şarj göstergesi kırmızı renkte yanıyor. Tam şarj olduğunda yeşil renge döner.

Anahtar

Uzun basma = açık/kapalı. Açıkken modları değiştirmek için tek tıklama.

Mod	Çalışma zamanı
TEK TIKLAMA LED A %100 Sabit TEK TIKLAMA LED A %50 Sabit TEK TIKLAMA LED B %100 Sabit TEK TIKLAMA LED B %50 Sabit TEK TIKLAMA TÜM LED'ler %100 Sabit TEK TIKLAMA TÜM LED'ler %50 Sabit	1,5 saat + 30 dakika GÜVENLİ MOD 4s + 30dk GÜVENLİ MOD 2s + 30dk GÜVENLİ MOD 4s + 30dk GÜVENLİ MOD 1,5 saat + 30 dakika GÜVENLİ MOD 3s + 30dk GÜVENLİ MOD
ÇİFT TIKLAMA TEK TIKLAMA LED A Flaş TEK TIKLAMA LED B Flaş TEK TIKLAMA LED A ve B flaş alternatif olarak TEK TIKLAMA LED A %100 Sabit ve B Yanıp Sönüyor2s + 30dk GÜVENLİ MOD	4s + 30dk GÜVENLİ MOD 4s + 30dk GÜVENLİ MOD 4s + 30dk GÜVENLİ MOD 4s + 30dk GÜVENLİ MOD

Hafıza modu fonksiyonu ile



Güvenli Mod

Pil azaldığında ışık otomatik olarak 5 lümen sabit moda geçerek 30 dakika daha çalışma sağlar.