



Hvala, ker ste izbrali 200-lumensko Trionic LED sprednjo luč.

Ta priročnik prikazuje, kako pritrдите LED luč na hojo (levi stolpec spodaj) in kako jo pritrдите na Veloped (desni stolpec spodaj).

Na levi fotografiji A prikazuje dele za pritrnitev držala za otroški voziček Walker (2 vijaka + 2 podložki). B prikazuje dele za pritrnitev držala za voziček Veloped (1 vijak + 1 narebričena matica + 1 matica).

Pritrditev držala za luč

Navodila za hojo



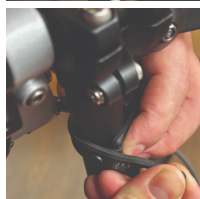
A1. Izmed dveh priloženih gumijastih trakov izberite tistega z 10-stopinjskim kotnim delom za pritrnitev luči.



A2. Potisnite lučko v režo na traku, dokler se ne zaskoči.

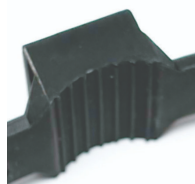


A3. Luč pritrдите na hojico, bodisi na polnavpično cev okvirja tik pod ročico za hitro sprostitev višine bodisi na črno polnavpično cev ročaja.



A4. Trak tesno zategnite in ga pritrдите s plastično kljukico.

Navodila za Veloped



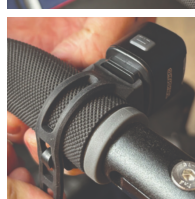
A1. Izmed dveh priloženih gumijastih trakov izberite tistega z delom za pritrnitev luči pod kotom 0 stopinj.



B2. Potisnite lučko v režo na traku, dokler se ne zaskoči.



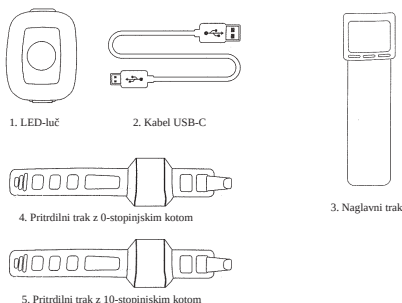
B3. Pritrdite luč na Veloped, po možnosti desno ali levo od tečaja na ročaju v obliki črke U. Tesno zategnite trak in ga pritrдите s plastično kljukico.



B4. Trak tesno zategnite in ga pritrдите s plastično kljukico.

Navodila za uporabo

Paket vsebuje



Previdnost

Normalno je, da baterija med polnjenjem doseže visoko temperaturo (do 40 °C) zaradi kemičnih reakcij v bateriji. Baterija se lahko segreje tudi, če pred polnjenjem ni popolnoma izpraznjena.

Na življenjsko dobo baterije lahko vpliva več dejavnikov, vključno z vrsto celice, obremenitvijo uporabe, vzdrževalnimi postopki, temperaturo in številom ciklov polnjenja. Na splošno večja kapaciteta baterije pomeni daljši čas delovanja.

Kapaciteta baterije se lahko po 300–500 ciklih polnjenja/praznjenja zmanjša na približno 80 % prvotne kapacitete. Z ustreznim nego ima lahko baterija življenjsko dobo do 3 let.

Vodoodpornost je namenjena samo deževnici. Med čiščenjem baterije ali celotne svetilke ne potaplajte v vodo. Po potrebi svetilko očistite z mehko vlažno krpo.

Zmogljivost baterije

Na delovanje baterije bistveno vplivajo temperaturne spremembe:

• **Nizka temperatura:** Pri 0 °C se kapaciteta zmanjša za 5–10 %, kar skrajša čas delovanja za 50 %. Pri -20 °C se kapaciteta zmanjša za 30 %, kar lahko skrajša čas delovanja za 70 %. Delovanje se vrne v normalno stanje, ko temperatura naraste na 20 °C.

• **Samopraznjenje:** Pri sobni temperaturi baterija izgubi približno 1 % svoje kapacitete na dan. Pri shranjevanju pri 40 °C se stopnja samopraznjenja poveča, kar povzroči izgubo približno 5 % kapacitete na dan.

Za ohranjanje optimalne zmogljivosti baterije se izogibajte izpostavljanju ekstremnim temperaturam in jo shranjujte na hladnem in suhem mestu.

Če baterije ne uporabljate dlje časa, jo obvezno napolnite vsake 3 mesece.

Kako napolniti baterijo

1. Poiščite polnilno mesto na spodnji strani luči.
2. Dvignite gumijast pokrovček za dostop do polnilne vtičnice.
3. Priključite kabel USB v polnilnik USB.
4. Priključite polnilni kabel v polnilno vtičnico luči.
5. Med polnjenjem indikator sveti rdeče.

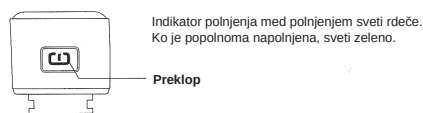


Indikator polnjenja sveti zeleno, ko je baterija popolnoma napolnjena.

Pozor: Za polnjenje baterije uporabite originalni priloženi kabel USB. Ko je baterija popolnoma napolnjena, izkjučite polnilni kabel.

Kako upravljati luč

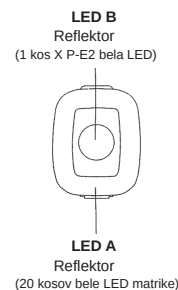
Pritisnite in držite stikalo 2 sekundi, da vklopite ali izklopite luč. Kliknite enkrat, da preklapljate med načini.



Dolg pritisk = vklop/izklop. En sam klik za preklapljanje med načini.

Način	Izvajanje
Stacionarni način	EN KLIK LED A sveti 100 % neprekinjeno 1,5 ure + 30 minut VARNI NAČIN
	EN KLIK LED A 50 % stalno sveti 4 ure + 30 minut VARNI NAČIN
	EN KLIK LED B sveti 100 % neprekinjeno 2 uri + 30 minut VARNI NAČIN
	EN KLIK LED B sveti 50 % neprekinjeno 4 ure + 30 minut VARNI NAČIN
	EN KLIK VSE LED diode svetijo 100 % neprekinjeno 4 ure + 30 minut VARNI NAČIN
	EN KLIK VSE LED diode svetijo 50 % neprekinjeno 4 ure + 30 minut VARNI NAČIN
Način bliskavice	DVOJNI KLIK EN KLIK LED bliskavica A 4 ure + 30 minut VARNI NAČIN
	EN KLIK LED bliskavica B 4 ure + 30 minut VARNI NAČIN
	EN KLIK LED A in B utripata izmenično 4 ure + 30 minut VARNI NAČIN
	EN KLIK LED A sveti 100 % neprekinjeno in B utripa 4 ure + 30 minut VARNI NAČIN
	EN KLIK LED A sveti 100 % neprekinjeno in B utripa 4 ure + 30 minut VARNI NAČIN

S funkcijo pomnilniškega načina



Varni način

Ko je baterija skoraj prazna, se bo lučka samodejno preklpila v način stalne svetlobe s 5 lumni, kar zagotavlja dodatnih 30 minut delovanja.