



Hvala, ker ste izbrali sprednjo LED luč Trionic s svetilnostjo 1600 lumnov in baterijskim paketom.

Ta priročnik prikazuje, kako pritrдите nosilec luči in luč na hoduljko (levi stolpec spodaj) in kako ju pritrдите na Veloped (desni stolpec spodaj).

Na levi fotografiji **A** prikazuje dele za pritrnitev držala za otroški voziček Walker (2 vijaka + 2 podložki). **B** prikazuje dele za pritrnitev držala za voziček Veloped (1 vijak + 1 narebričena matica + 1 matica).



Pritrditev držala za luč

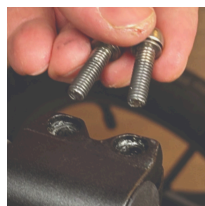
Navodila za sprehajalca



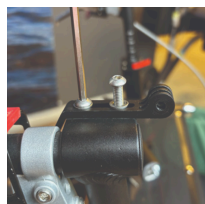
A1. Na vrhu črne pol-navpične cevi poiščite dva vijaka, ki pritrjujeta cev ročaja, ki se nahaja pred zavorno ročico.



A2. Z 5 mm imbus ključem, ki je priložen LED luči, odvijte oba vijaka.



A3. Odstranite dva vijaka z objemke ročaja.

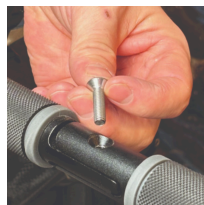


A4. Nosilec luči namestite na vrh objemke, tako da je njegov okrogel in utorni nastavek za luči usmerjen naprej in navzgor. V luknji objemke vstavite dva vijaka s podložkama.

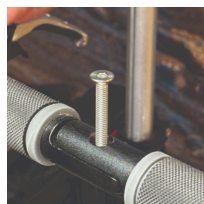


A5. Privijte oba vijaka s 5 mm imbus ključem. **OPOMBA:** Pomembno je, da vijake pravilno privijete, saj z njimi pritrдите cev ročaja z gumijastim ročajem in zavorno ročico.

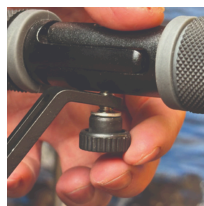
Navodila za Veloped



B1. Poiščite vijak na sredinskem zložljivem tečaju ročaja v obliki črke U na Velopedu. Odvijte vijak s priloženim 4 mm imbus ključem in ga odstranite.



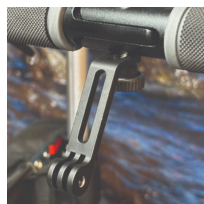
B2. Stari vijak zamenjajte z daljšim vijakom, ki je priložen LED luči. Daljši vijak pritrдите na tečaj in ga privijte s 4 mm imbus ključem.



B3. Kratek, zaobljen konec držala luči pritrдите na spodnji konec vijaka na spodnji strani ročaja. Držalo pritrдите z eno podložko in narebričeno matico.



B4. Za varnejšo pritrnitev držala in preprečitev nenamernega bočnega obračanja zamenjajte narebričeno matico s priloženo matico iz nerjavečega jekla in jo privijte z 10 mm ključem.



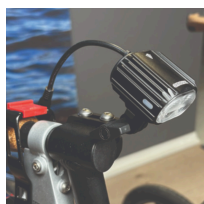
B5. Ta fotografija prikazuje pravilno pritrjeno držalo luči.

Pritrditev LED luči na držalo

Navodila za sprehajalca



A6. Prepoznajte krožni sprednji konec držala luči z dvema režama za pritrnitev luči.



A7. Potisnite nosilec luči z režami v reže držala in se prepričajte, da so poravnane. Gledano v smeri vožnje hojice, vstavite priloženo krilno matico z leve strani in jo privijte.

Navodila za Veloped



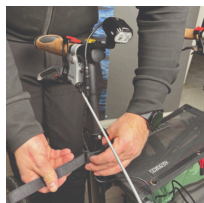
B6. Poiščite vijak na sredinskem zložljivem tečaju ročaja v obliki črke U na Velopedu. Odvijte vijak s priloženim 4 mm imbus ključem in ga odstranite.



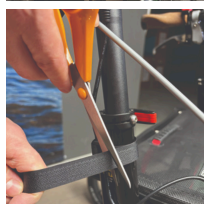
B7. Prepoznajte krožni sprednji konec držala luči z dvema režama za pritrnitev luči.

Namestitev baterijskega sklopa

Navodila za sprehajalca



A8. Daljši podaljševalni kabel napeljite vzdolž pol-navpične cevi ročaja hojice in ga pritrnite s priloženim ježkom.

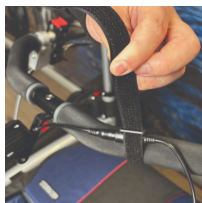


A9. Odvečno dolžino ježka lahko odrežete s škarjami.



A10. Baterijsko baterijo položite v zadnji žep z zadrگو na košari.

Navodila za Veloped



B8. Daljši podaljševalni kabel napeljite vzdolž ročaja v obliki črke U naprave Veloped in ga pritrnite s priloženim ježkom.



B9. Odvečno dolžino ježka lahko odrežete s škarjami.



B10. Baterijsko baterijo položite v zadnji žep z zadrگو na košari.

Paket vsebuje



Kako upravljati luč

Kako upravljati luč