



Ďakujeme, že ste si vybrali 200 lúmenové predné LED svetlo Trionic.

Táto príručka ukazuje, ako pripevniť LED svetlo na chodítko (ľavý stĺpec dole) a tiež ako ho pripevniť na kočík Veloped (pravý stĺpec dole).

Na ľavej fotografii **A** zobrazuje upevňovacie diely držiaka pre kočík Walker (2 skrutky + 2 podložky). **B** zobrazuje upevňovacie diely držiaka pre kočík Veloped (1 skrutka + 1 vrúbkovaná matica + 1 matica).

Pripevnenie držiaka svetla

Pokyny pre chodítko



A1. Z dvoch priložených gumených remienkov si vyberte ten s časťou na upevnenie svetla sklonenou pod uhlom 10 stupňov.



A2. Zatlačte svetlo do otvoru na remienku, kým nezacvakne na miesto.

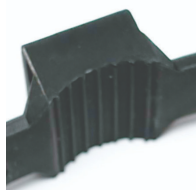


A3. Pripevnite svetlo k chodítku buď na polovertikálnu rámovú trubku tesne pod páčkou rýchlopínania výšky, alebo na čiernu polovertikálnu rukoväťovú trubku.



A4. Pevne utiahnite popruh a zaistite ho plastovým háčikom.

Pokyny pre Velopeda



A1. Z dvoch priložených gumených remienkov si vyberte ten s časťou na upevnenie svetla sklonenou pod uhlom 0 stupňov.



B2. Zatlačte svetlo do otvoru na remienku, kým nezacvakne na miesto.



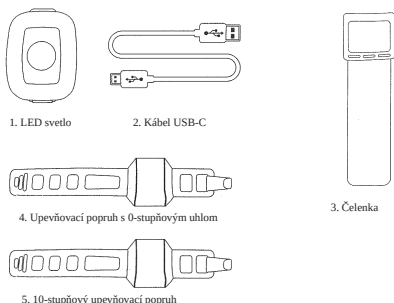
B3. Pripevnite svetlo k zariadeniu Veloped, najlepšie napravo alebo naľavo od pántu na rukoväti v tvare U. Pevne utiahnite popruh a zaistite ho plastovým háčikom.



B4. Pevne utiahnite popruh a zaistite ho plastovým háčikom.

Návod na použitie

Balenie obsahuje



Pozor

Je normálne, že batéria počas nabíjania dosiahne vysokú teplotu (až 40 °C) v dôsledku chemických reakcií v batérii. Batéria sa môže tiež zahriať, ak nie je pred nabíjaním úplne vybitá.

Životnosť batérie môže ovplyvniť niekoľko faktorov, vrátane typu článku, záťaže pri používaní, údržby, teploty a počtu nabíjajúcich cyklov. Vyššia kapacita batérie vo všeobecnosti znamená dlhšiu prevádzkovú dobu.

Kapacita batérie sa môže po 300 – 500 nabíjajúcich/vybíjajúcich cykloch znížiť na približne 80 % pôvodnej kapacity. Pri správnej starostlivosti môže mať batéria životnosť až 3 roky.

Vodeodolnosť je určená len pre dažďovú vodu. Pri čistení neponárajte batériu ani celé svetlo do vody. V prípade potreby svetlo čistíte mäkkou vlhkou handričkou.

Výkon batérie

Výkon batérie je výrazne ovplyvnený kolísaním teploty:

• **Nízka teplota:** Pri 0 °C kapacita klesá o 5 – 10 %, čím sa skracuje prevádzkový čas o 50 %. Pri -20 °C kapacita klesá o 30 %, čo môže skrátiť prevádzkový čas o 70 %. Výkon sa vráti do normálu, keď teplota stúpne na 20 °C.

• **Rýchlosť samovybíjania:** Pri izbovej teplote batéria stráca približne 1 % svojej kapacity za deň. Pri skladovaní pri teplote 40 °C sa rýchlosť samovybíjania zvyšuje, čo vedie k strate približne 5 % kapacity za deň.

Aby ste udržali optimálny výkon batérie, nevystavujte ju extrémnym teplotám a skladujte ju na chladnom a suchom mieste.

Ak batériu dlhší čas nepoužívate, nezabudnite ju každé 3 mesiace dobiť.

Ako nabiť batériu

1. Nájdite nabíjacie miesto v spodnej časti svetla.
2. Zdvihnite gumený kryt, aby ste sa dostali k nabíjaciemu portu.
3. Zapojte USB kábel do USB nabíjačky.
4. Zapojte nabíjací kábel do nabíjacieho portu svetla.
5. Počas nabíjania svieti indikátor na červeno.

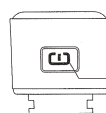


Indikátor nabíjania svieti na zeleno, keď je batéria úplne nabitá.

Upozornenie: Na nabíjanie batérie použite originálny dodaný USB kábel. Po úplnom nabití batérie odpojte nabíjací kábel.

Ako ovládať svetlo

Stlačte a podržte spínač 2 sekundy, aby ste svetlo zapli alebo vypli. Jedným kliknutím prepínate medzi režimami.



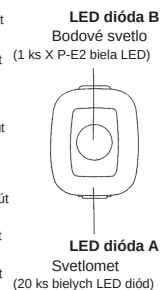
Indikátor nabíjania svieti počas nabíjania na červeno. Po úplnom nabití svieti na zeleno.

Prepínač

Dlhé stlačenie = zapnuté/vypnuté. Jedným kliknutím prepnete režimy.

Režim	Doba behu
Stabilný režim	
<ul style="list-style-type: none"> ▼ JEDNO KLIKNU Tie LED A svieti 100 % nepretržite ▼ JEDNO KLIKNU Tie LED A svieti 50 % nepretržite ▼ JEDNO KLIKNU Tie LED B svieti 100 % nepretržite ▼ JEDNO KLIKNU Tie LED B svieti 50 % nepretržite ▼ JEDNO KLIKNU Tie VŠETKY LED diódy svietia 100 % nepretržite ▼ JEDNO KLIKNU Tie VŠETKY LED diódy svietia 50 % nepretržite 	1,5 hod. + 30 min. NÚDZOVÝ REŽIM 4 hodiny + 30 minút NÚDZOVÝ REŽIM 2 hodiny + 30 minút NÚDZOVÝ REŽIM 4 hodiny + 30 minút NÚDZOVÝ REŽIM 1,5 hod. + 30 min. NÚDZOVÝ REŽIM 4 hodiny + 30 minút NÚDZOVÝ REŽIM
Režim blesku	
<ul style="list-style-type: none"> ▼ JEDNO KLIKNU Tie LED blesk A ▼ JEDNO KLIKNU Tie LED B blesk ▼ JEDNO KLIKNU Tie LED diódy A a B blikajú striedavo ▼ JEDNO KLIKNU Tie LED A svieti 100 % nepretržite a B bliká 	4 hodiny + 30 minút NÚDZOVÝ REŽIM 4 hodiny + 30 minút NÚDZOVÝ REŽIM 4 hodiny + 30 minút NÚDZOVÝ REŽIM 2 hodiny + 30 minút NÚDZOVÝ REŽIM

S funkciou pamätového režimu



Núdzový režim

Keď je batéria takmer vybitá, svetlo sa automaticky prepne do režimu stáleho svietenia s 5 lúmenmi, čo poskytuje ďalších 30 minút prevádzky.