



Ďakujeme, že ste si vybrali predné LED svetlo Trionic s výkonom 1600 lúmenov a batériovým zdrojom.

Táto príručka ukazuje, ako pripevniť držiak svetla a svetlo na chodítko Walker (ľavý stĺpec dole) a tiež ako ich pripevniť na Veloped (pravý stĺpec dole).

Na ľavej fotografii **A** zobrazuje upevňovacie diely držiaka pre kočík Walker (2 skrutky + 2 podložky). **B** zobrazuje upevňovacie diely držiaka pre kočík Veloped (1 skrutka + 1 vrúbkovaná matica + 1 matica).



Pripevnenie držiaka svetla

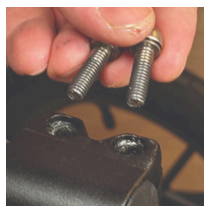
Pokyny pre chodítko



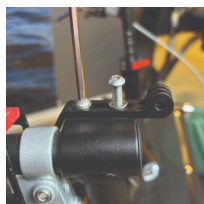
A1. Na vrchu čiernej polovertikálnej trubice nájdite dve skrutky, ktoré upevňujú trubicu rukoväte, ktorá sa nachádza pred brzdovou pákou.



A2. Uvoľnite obe skrutky pomocou 5 mm imbusového kľúča, ktorý je súčasťou balenia LED svetla.



A3. Odstráňte dve skrutky z úchytky.

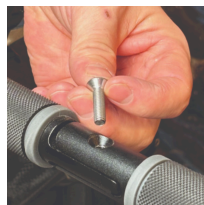


A4. Umiestnite držiak svetla na vrch svorky tak, aby jeho kruhový a drážkovaný držiak svetla smeroval dopredu a nahor. Do otvorov svorky zaskrutkujte dve skrutky s podložkami.

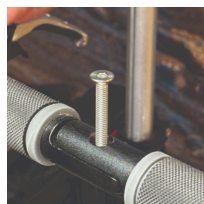


A5. Uťahnite dve skrutky pomocou 5 mm imbusového kľúča. **POZNÁMKA:** Je dôležité, aby ste skrutky správne utiahli, pretože upevňujú rukoväť s gumenou rukoväťou a brzdovou pákou.

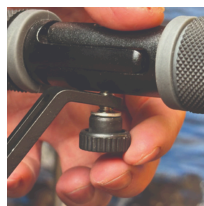
Pokyny pre Velopeda



B1. Nájdite skrutku v strednom skladacom pánte rukoväte v tvare U zariadenia Veloped. Odskrutkujte skrutku pomocou priloženého 4 mm imbusového kľúča a vyberte ju.



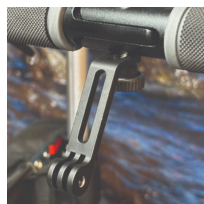
B2. Vymeňte starú skrutku za dlhšiu skrutku, ktorá je súčasťou balenia LED svetla. Pripevnite dlhšiu skrutku k pántu a utiahnite ju 4 mm imbusovým kľúčom.



B3. Pripevnite krátky zahnutý koniec držiaka svetla k spodnému koncu skrutky na spodnej strane rukoväte. Držiak upevnite jednou podložkou a ryhovanou maticou.



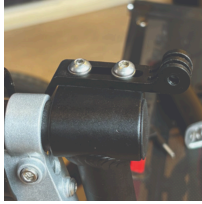
B4. Pre bezpečnejšie upevnenie držiaka a zabránenie jeho neúmyselnému otáčaniu do strany vymeňte vrúbkovanú maticu za priloženú maticu z nehrdzavejúcej ocele a utiahnite ju 10 mm kľúčom.



B5. Táto fotografia zobrazuje držiak svetla správne pripevnený.

Pripevnenie LED svetla k držiaku

Pokyny pre chodítko



A6. Nájdite kruhový predný koniec držiaka svetla s dvoma otvormi na pripevnenie svetla.



A7. Zatlačte drážkovaný držiak svetla do drážok držiaka a uistite sa, že sú zarovnané. Pri pohľade v smere jazdy chodítka zasuňte zľava priloženú krídlovú maticu a utiahnite ju.

Pokyny pre Velopeda



B6. Nájdite skrutku v strednom skladacom pánte rukoväte v tvare U zariadenia Veloped. Odskrutkujte skrutku pomocou priloženého 4 mm imbusového kľúča a vyberte ju.



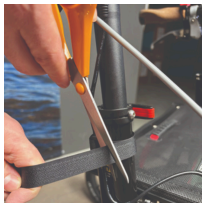
B7. Nájdite kruhový predný koniec držiaka svetla s dvoma otvormi na pripevnenie svetla.

Vloženie batériového bloku

Pokyny pre chodítko



A8. Preveďte dlhší predlžovací kábel pozdĺž polovertikálnej rukoväte chodítka a zaistite ho priloženým suchým zipsom.



A9. Prebytočnú dĺžku suchého zipsu môžete odstrihnúť nožnicami.



A10. Vložte batériový blok do zadného vrečka na zips v košíku.

Pokyny pre Velopeda



B8. Preveďte dlhší predlžovací kábel pozdĺž rukoväte v tvare U zariadenia Veloped a zaistite ho priloženým suchým zipsom.

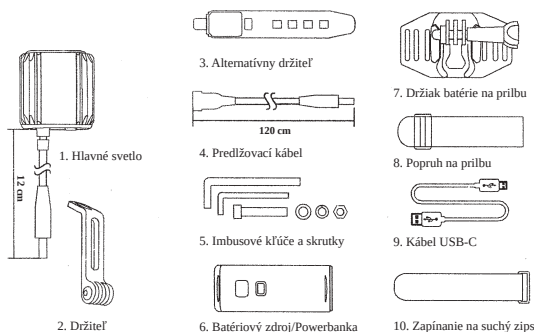


B9. Prebytočnú dĺžku suchého zipsu môžete odstrihnúť nožnicami.



B10. Vložte batériový blok do zadného vrečka na zips v košíku.

Balenie obsahuje



Ako ovládať svetlo

Ako ovládať svetlo