



Благодарим вас за выбор светодиодного переднего фонаря Trionic мощностью 1600 люмен с аккумулятором.

В этом руководстве показано, как прикрепить держатель фонаря и фонарь к Walker (левая колонка ниже), а также как прикрепить их к Veloped (правая колонка ниже).

На левом фото **A** показаны детали крепления держателя для Walker (2 винта + 2 шайбы). **B** показаны детали крепления держателя для Veloped (1 винт + 1 рифленая гайка + 1 гайка).

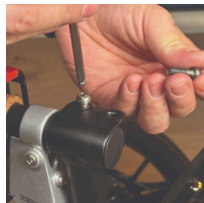


## Крепление держателя лампы

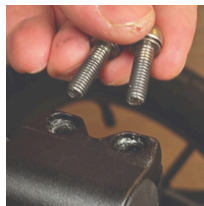
### Инструкции для ходунков



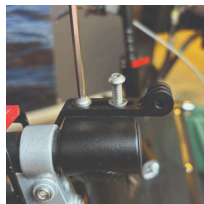
**A1.** Наверху черной полувертикальной трубки найдите два винта, которые крепят трубку рукоятки, расположенную перед рычагом тормоза.



**A2.** Ослабьте оба винта с помощью 5-миллиметрового шестигранного ключа, входящего в комплект светодиодного светильника.



**A3.** Выкрутите два винта из зажима рукоятки.



**A4.** Поместите держатель света на верхнюю часть зажима, чтобы его круглое и щелевое крепление света было направлено вперед и вверх. Вставьте два винта с шайбами в отверстия зажима.



**A5.** Затяните два винта шестигранным ключом на 5 мм. ПРИМЕЧАНИЕ: Важно затянуть винты правильно, так как они фиксируют трубку рукоятки с ее резиновой рукояткой и рычагом тормоза.

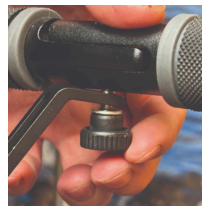
### Инструкции для Veloped



**B1.** Найдите винт в центральной складной петле U-образной рукоятки Veloped. Открутите винт с помощью прилагаемого шестигранного ключа на 4 мм и снимите его.



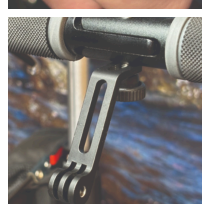
**B2.** Замените старый винт на более длинный винт, входящий в комплект светодиодной лампы. Прикрепите более длинный винт к петле и затяните его шестигранным ключом на 4 мм.



**B3.** Прикрепите короткий угловой конец держателя света к нижнему концу винта, на нижней стороне U-образной рукоятки. Держатель должен быть направлен вниз. Закрепите держатель одной шайбой и рифленой гайкой, которую вы затягиваете пальцами.



**B4.** Для более надежного крепления держателя, исключая его непреднамеренный поворот вбок, замените рифленую гайку на входящую в комплект гайку из нержавеющей стали и затяните ее гаечным ключом на 10 мм.



**B5.** На этой фотографии держатель лампы установлен правильно.

# Крепление светодиодной лампы к держателю

## Инструкции для ходунков



**A6.** Найдите круглую переднюю часть держателя лампы с двумя прорезями для крепления лампы.



**A7.** Вставьте прорезной кронштейн фонаря в пазы держателя и убедитесь, что они выровнены. Если смотреть по направлению движения Walker, введите прилагаемую барашковую гайку слева и затяните ее.

## Инструкции для Veloped



**B6.** Найдите винт в центральной складной петле U-образной рукоятки Veloped. Открутите винт с помощью прилагаемого шестигранного ключа на 4 мм и снимите его.



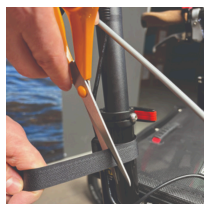
**B7.** Найдите круглую переднюю часть держателя лампы с двумя прорезями для крепления лампы.

# Установка аккумуляторной батареи

## Инструкции для ходунков



**A8.** Протяните длинный удлинительный кабель вдоль полувертикальной рукоятки Walker и закрепите его с помощью входящего в комплект ремня-липучки.

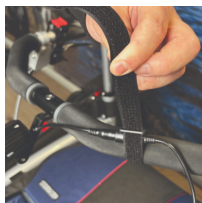


**A9.** Излишнюю длину липучки можно обрезать ножницами.



**A10.** Положите аккумуляторную батарею в задний карман на молнии корзины.

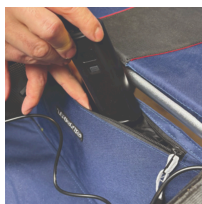
## Инструкции для Veloped



**B8.** Протяните длинный удлинительный кабель вдоль U-образной рукоятки Veloped и закрепите его с помощью входящего в комплект ремня-липучки.



**B9.** Излишнюю длину липучки можно обрезать ножницами.

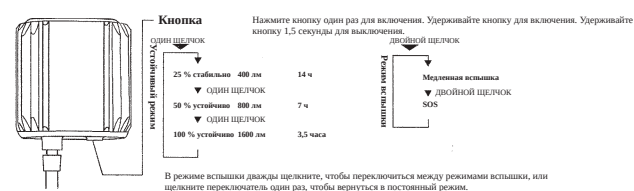


**B10.** Положите аккумуляторную батарею в задний карман на молнии корзины.

## В комплект входит:



## Как управлять светом



Внимание: Фонарь специально разработан для работы с постоянным напряжением от 5 до 12 В. При напряжении ниже 6,5 В индикатор питания на фонаре загорается красный свет. Это означает, что аккумулятор разряжен и его необходимо зарядить.

