



Manual: Înlocuirea curelei spătarului Trionic Walker

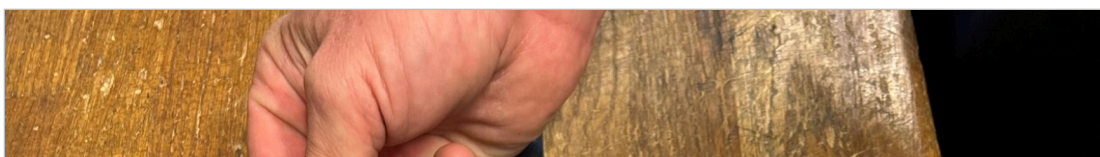


① Deșurubați șurubul care ține cureaua cu o cheie imbus de 3 mm.

Repețați pe partea opusă.



② Asigurați-vă că recuperați șurubul, piulița și distanțierul tubular.





Manual: Înlocuirea curelei spătarului Trionic Walker



⑤ Introduceți noua curea de schimb în căptușeală.

****IMPORTANT:**** Asigurați-vă că aliniați capătul curelei cu sigla TRIONIC, așa cum se arată în fotografie.



⑥ Introduceți distanțierul tubular în orificiul de la capătul curelei.

