



Vă mulțumim că ați ales lampa frontală LED Trionic de 200 lumeni.

Acest manual arată cum se atașează lumina LED pe un Walker (coloana din stânga mai jos), precum și cum se atașează pe un Veloped (coloana din dreapta mai jos).

În fotografia din stânga, **A** prezintă piesele de fixare a suportului pentru un Walker (2 șuruburi + 2 șaibe). **B** prezintă piesele de fixare a suportului pentru un Veloped (1 șurub + 1 piuliță zimțată + 1 piuliță).

Atașarea suportului de lumină

Instrucțiuni pentru un plimbător



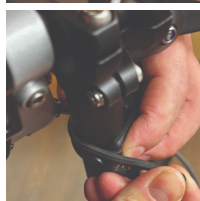
A1. Dintre cele două curele de cauciuc incluse, alegeți-o pe cea cu o secțiune de atașare a luminii în unghi de 10 grade.



A2. Împingeți lampa în fanta curelei până când se fixează în poziție.

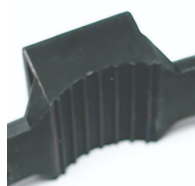


A3. Atașați lumina la Walker, fie pe tubul semi-vertical al cadrului, chiar sub maneta de eliberare rapidă a reglării înălțimii, fie pe tubul negru semi-vertical de prindere.



A4. Trageți strâns de cureaua și fixați-o cu cârligul de plastic.

Instrucțiuni pentru un Veloped



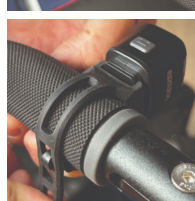
A1. Dintre cele două curele de cauciuc incluse, alegeți-o pe cea cu o secțiune de atașare a luminii în unghi de 0 grade.



B2. Împingeți lampa în fanta curelei până când se fixează în poziție.



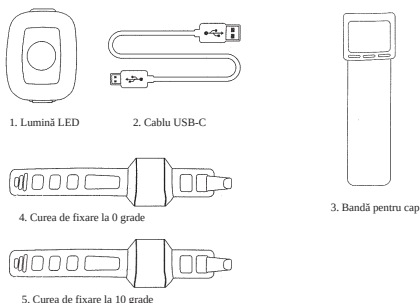
B3. Atașați lampa la Veloped, de preferință la dreapta sau la stânga balamalei de pe bara de prindere în formă de U. Trageți strâns cureaua și fixați-o cu cârligul de plastic.



B4. Trageți strâns de cureaua și fixați-o cu cârligul de plastic.

Instrucțiuni de utilizare

Pachetul conține



Atenție

Este normal ca bateria să atingă o temperatură ridicată (până la 40°C) în timpul încărcării, din cauza reacțiilor chimice din interiorul bateriei. De asemenea, bateria se poate încălzi dacă nu este complet descărcată înainte de încărcare.

Mai mulți factori pot afecta durata de viață a bateriei, inclusiv tipul de celulă, solicitarea de utilizare, rutina de întreținere, temperatura și numărul de cicluri de încărcare. În general, o capacitate mai mare a bateriei duce la un timp de funcționare mai lung.

Capacitatea bateriei poate scădea la aproximativ 80% din capacitatea inițială după 300-500 de cicluri de încărcare/descărcare. Cu o îngrijire adecvată, bateria poate avea o durată de viață de până la 3 ani.

Rezistent la apă este doar pentru apa de ploaie. Nu scufundați bateria sau întreaga lampă în apă în timpul curățării. Curățați lampa cu o cârpă moale și umedă atunci când este necesar.

Performanța bateriei

Performanța bateriei este afectată semnificativ de variațiile de temperatură:

Temperatură scăzută: La 0°C, capacitatea scade cu 5-10%, reducând timpul de funcționare cu 50%. La -20°C, capacitatea scade cu 30%, scurtând potențial timpul de funcționare cu 70%. Performanța revine la normal când temperatura crește la 20°C.

Rata de autodescărcare: La temperatura camerei, bateria pierde aproximativ 1% din capacitatea sa pe zi. Când este depozitată la 40°C, rata de autodescărcare crește, ducând la o pierdere de aproximativ 5% din capacitate pe zi.

Pentru a menține performanța optimă a bateriei, evitați expunerea acesteia la temperaturi extreme și depozitați-o într-un loc răcoros și uscat.

Dacă nu utilizați bateria pentru o perioadă lungă de timp, asigurați-vă că o reîncărcați la fiecare 3 luni.

Cum se încarcă bateria

- Găsiți locul de încărcare în partea de jos a lămpii.
- Ridicați capacul de cauciuc pentru a accesa portul de încărcare.
- Conectați cablul USB la încărcătorul USB.
- Conectați cablul de încărcare la portul de încărcare al lămpii.
- Indicatorul se aprinde în roșu în timpul încărcării.

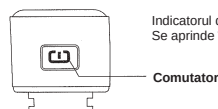


Indicatorul de încărcare devine verde când bateria este complet încărcată.

Atenție: Utilizați cablul USB original furnizat pentru a încărca bateria. Deconectați cablul de încărcare după ce bateria este complet încărcată.

Cum se operează lumina

Apăsăți și țineți apăsat comutatorul timp de 2 secunde pentru a aprinde sau a stinge lumina. Faceți clic o dată pentru a comuta între moduri.



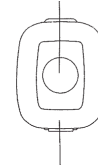
Indicatorul de încărcare se aprinde în roșu în timpul încărcării. Se aprinde în verde când este complet încărcat.

Apăsare lungă = pornit/oprit. Un singur clic pentru a schimba modurile.

Mod	Timp de execuție
Mod constant UN SINGUR CLIC LED A 100% constant	1,5 ore + 30 de minute MOD DE SIGURANȚĂ
UN SINGUR CLIC LED A 50% aprins constant	4 ore + 30 de minute MOD DE SIGURANȚĂ
UN SINGUR CLIC LED B 100% constant	2 ore + 30 de minute MOD DE SIGURANȚĂ
UN SINGUR CLIC LED B 50% aprins constant	4 ore + 30 de minute MOD DE SIGURANȚĂ
UN SINGUR CLIC TOATE LED-urile 100% aprinse constant	4 ore + 30 de minute MOD DE SIGURANȚĂ
UN SINGUR CLIC TOATE LED-urile 50% aprinse constant	4 ore + 30 de minute MOD DE SIGURANȚĂ
Mod bit UN SINGUR CLIC Bit LED A	4 ore + 30 de minute MOD DE SIGURANȚĂ
UN SINGUR CLIC Bit LED B	4 ore + 30 de minute MOD DE SIGURANȚĂ
UN SINGUR CLIC LED-urile A și B clipește alternativ	4 ore + 30 de minute MOD DE SIGURANȚĂ
UN SINGUR CLIC LED-ul A 100% constant și B intermitent	4 ore + 30 de minute MOD DE SIGURANȚĂ

LED-ul B
Spot luminos

(1 buc. LED alb P-E2)



LED-ul A

Lumină de inundație
(20 buc. matrice LED albă)

Cu funcție de mod de memorie

Mod sigur

Când bateria este descărcată, lumina va comuta automat la un mod constant de 5 lumeni, oferind încă 30 de minute de funcționare.