



Vă mulțumim că ați ales lampa frontală Trionic LED de 1600 lumeni cu baterie.

Acest manual arată cum se atașează suportul pentru lumină și lumina pe un Walker (coloana din stânga mai jos), precum și cum se atașează acestea pe un Veloped (coloana din dreapta mai jos).

În fotografia din stânga, A prezintă piesele de fixare a suportului pentru un Walker (2 șuruburi + 2 șaibe). B prezintă piesele de fixare a suportului pentru un Veloped (1 șurub + 1 piuliță zimțată + 1 piuliță).

## Atașarea suportului de lumină

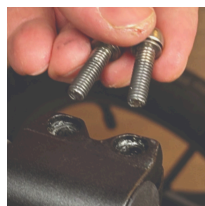
### Instrucțiuni pentru un plimbător



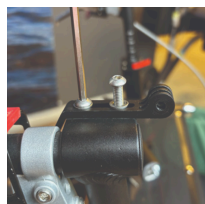
**A1.** Pe partea superioară a tubului semivertical negru, localizați cele două șuruburi care fixează tubul de prindere, situat în fața manetei de frână.



**A2.** Slăbiți ambele șuruburi cu cheia imbus de 5 mm inclusă cu lampa LED.



**A3.** Scoateți cele două șuruburi de la clema de prindere.

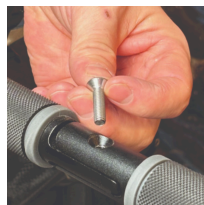


**A4.** Așezați suportul de lumină deasupra clemei de prindere, cu elementul circular și crestăt de fixare a luminii îndreptat înainte și în sus. Introduceți cele două șuruburi cu șaibe în orificiile clemei.

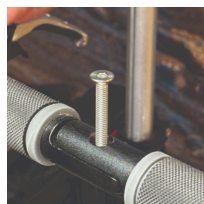


**A5.** Strângeți cele două șuruburi cu cheia imbus de 5 mm. NOTĂ: Este important să strângeți șuruburile corect, deoarece acestea fixează tubul de prindere cu mânerul său de cauciuc și maneta de frână.

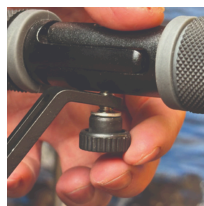
### Instrucțiuni pentru un Veloped



**B1.** Localizați șurubul de la balamaua centrală pliabilă a barei de prindere în formă de U a dispozitivului Veloped. Deșurubați șurubul cu cheia Allen de 4 mm inclusă și scoateți-l.



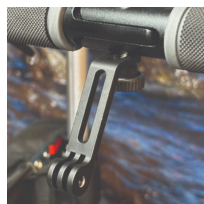
**B2.** Înlocuiți șurubul vechi cu șurubul mai lung inclus cu lampa LED. Atașați șurubul mai lung la balama și strângeți-l cu cheia imbus de 4 mm.



**B3.** Atașați capătul scurt și înclinat al suportului de lumină la capătul inferior al șurubului, pe partea inferioară a barei de prindere. Fixați suportul cu o șaibă și piulița zimțată.



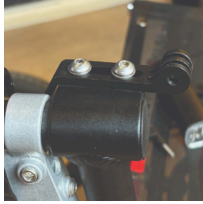
**B4.** Pentru o fixare mai sigură a suportului, evitând rotirea accidentală laterală a acestuia, înlocuiți piulița zimțată cu piulița din oțel inoxidabil inclusă și strângeți-o cu o cheie de 10 mm.



**B5.** Această fotografie arată suportul lămpii fixat corect.

## Atașarea luminii LED la suport

### Instrucțiuni pentru un plimbător



**A6.** Identificați capătul frontal circular al suportului lămpii, cu două fante pentru atașarea lămpii.



**A7.** Împingeți suportul cu fante al luminii în fantele suportului și asigurați-vă că sunt aliniate. Privind în direcția de deplasare a Walker, introduceți piulița fluture inclusă din stânga și strângeți-o.

### Instrucțiuni pentru un Veloped



**B6.** Localizați șurubul de la balamaua centrală pliabilă a barei de prindere în formă de U a dispozitivului Veloped. Deșurubați șurubul cu cheia Allen de 4 mm inclusă și scoateți-l.



**B7.** Identificați capătul frontal circular al suportului lămpii, cu două fante pentru atașarea lămpii.

## Plasarea pachetului de baterii

### Instrucțiuni pentru un plimbător



**A8.** Treceți cablul prelungitor mai lung de-a lungul tubului de prindere semi-vertical al Walker și fixați-l cu cureaua velcro inclusă.



**A9.** Puteți tăia lungimea excesivă a curelei velcro cu o foarfecă.



**A10.** Așezați bateria în buzunarul cu fermoar din spate al coșului.

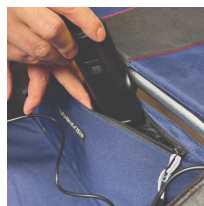
### Instrucțiuni pentru un Veloped



**B8.** Treceți cablul prelungitor mai lung de-a lungul barei de prindere în formă de U a dispozitivului Veloped și fixați-l cu cureaua velcro inclusă.

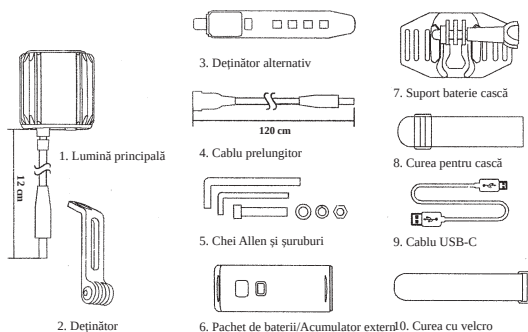


**B9.** Puteți tăia lungimea excesivă a curelei velcro cu o foarfecă.



**B10.** Așezați bateria în buzunarul cu fermoar din spate al coșului.

## Pachetul conține



## Cum se operează lumina

Cum se operează lumina