



Obrigado por escolher a luz frontal LED Trionic de 200 lúmens.

Este manual mostra como prender a luz LED em um Walker (coluna da esquerda abaixo) e também como prendê-la em um Veloped (coluna da direita abaixo).

Na foto à esquerda, A mostra as peças de fixação do suporte para um Walker (2 parafusos + 2 arruelas). B mostra as peças de fixação do suporte para um Veloped (1 parafuso + 1 porca serrilhada + 1 porca).

Fixando o suporte da luz

Instruções para um andador



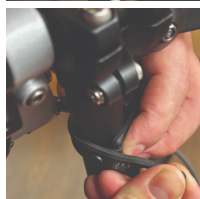
A1. Das duas tiras de borracha incluídas, escolha aquela com uma seção de fixação de luz em ângulo de 10 graus.



A2. Empurre a luz na ranhura da alça até que ela se encaixe no lugar.

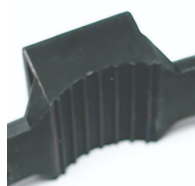


A3. Fixe a luz ao Walker, no tubo semivertical da estrutura, logo abaixo da alavanca de liberação rápida de ajuste de altura, ou no tubo preto semivertical da empunhadura.



A4. Puxe a tira firmemente e prenda-a com o gancho de plástico.

Instruções para um Veloped



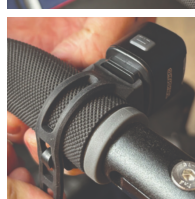
A1. Das duas tiras de borracha incluídas, escolha aquela com uma seção de fixação de luz em ângulo de 0 grau.



B2. Empurre a luz na ranhura da alça até que ela se encaixe no lugar.



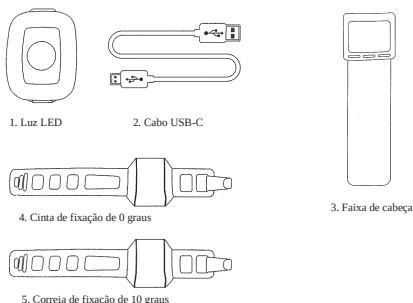
B3. Fixe a luz ao Veloped, de preferência à direita ou à esquerda da dobradiça na barra de aderência em forma de U. Puxe a tira firmemente e prenda-a com o gancho de plástico.



B4. Puxe a tira firmemente e prenda-a com o gancho de plástico.

Instruções de uso

O pacote contém



Cuidado

É normal que a bateria atinja uma temperatura elevada (até 40 °C / 104 °F) durante o carregamento devido a reações químicas dentro da bateria. A bateria também pode aquecer se não for totalmente descarregada antes do carregamento.

Vários fatores podem afetar a vida útil da bateria, incluindo o tipo de célula, o esforço de uso, a rotina de manutenção, a temperatura e o número de ciclos de carga. Geralmente, uma bateria com maior capacidade resulta em um tempo de operação mais longo.

A capacidade da bateria pode diminuir para aproximadamente 80% de sua capacidade original após 300 a 500 ciclos de carga/descarga. Com os devidos cuidados, a bateria pode ter uma vida útil de até 3 anos.

A resistência à água é válida apenas para água da chuva. Não mergulhe a bateria ou toda a luminária em água durante a limpeza. Limpe a luminária com um pano macio e úmido quando necessário.

Desempenho da bateria

O desempenho da bateria é significativamente afetado por variações de temperatura:

• **Baixa temperatura:** A 0 °C, a capacidade diminui de 5 a 10%, reduzindo o tempo de operação em 50%. A -20 °C, a capacidade cai 30%, reduzindo potencialmente o tempo de operação em 70%. O desempenho retorna ao normal quando a temperatura sobe para 20 °C.

• **Taxa de autodescarga:** Em temperatura ambiente, a bateria perde cerca de 1% de sua capacidade por dia. Quando armazenada a 40 °C, a taxa de autodescarga aumenta, levando a uma perda de aproximadamente 5% da capacidade por dia.

Para manter o desempenho ideal da bateria, evite expô-la a temperaturas extremas e armazene-a em local fresco e seco.

Se você não usar a bateria por um longo período, certifique-se de recarregá-la a cada 3 meses.

Como carregar a bateria

1. Encontre o local de carregamento na parte inferior da luminária.
2. Levante a tampa de borracha para acessar a porta de carregamento.
3. Conecte o cabo USB ao seu carregador USB.
4. Conecte o cabo de carregamento à porta de carregamento da luminária.
5. O indicador fica vermelho durante o carregamento.



O indicador de carregamento fica verde quando a bateria está totalmente carregada.

Atenção: Use o cabo USB original fornecido para carregar a bateria. Desconecte o cabo de carregamento quando a bateria estiver totalmente carregada.

Como operar a luz

Pressione e segure o botão por 2 segundos para ligar ou desligar a luz. Clique uma vez para alternar entre os modos.



Indicador de carga vermelho durante o carregamento. Fica verde quando totalmente carregado.

Trocar

Pressão longa = liga/desliga. Quando ligado, clique uma vez para alternar

Modo	Tempo de execução
Modo Estável CLIQUE ÚNICO LED A 100% estável CLIQUE ÚNICO LED A 50% estável CLIQUE ÚNICO LED B 100% estável CLIQUE ÚNICO LED B 50% estável CLIQUE ÚNICO TODOS OS LEDES 100% ESTÁVEIS CLIQUE ÚNICO TODOS OS LEDES 50% ESTÁVEIS	1.5h + 30min MODO DE SEGURANÇA 4h + 30min MODO DE SEGURANÇA 2h + 30min MODO DE SEGURANÇA 4h + 30min MODO DE SEGURANÇA 1.5h + 30min MODO DE SEGURANÇA 3h + 30min MODO DE SEGURANÇA
Modo Flash CLIQUE ÚNICO LED A Flash CLIQUE ÚNICO Flash LED B CLIQUE ÚNICO LED A e B piscam alternadamente CLIQUE ÚNICO LED A 100% fixo e B piscando	4h + 30min MODO DE SEGURANÇA 4h + 30min MODO DE SEGURANÇA 4h + 30min MODO DE SEGURANÇA 2h + 30min MODO DE SEGURANÇA

CLIQUE DUPLO
 LED B holofote (1 peça X LED branco P-E2)
 LED A holofote
 Matriz de LED branco com 20 pc

Com função de modo de memória

Modo de segurança

Quando a bateria estiver fraca, a luz mudará automaticamente para um modo estável de 5 lúmens, proporcionando mais 30 minutos de operação.