



Dziękujemy za wybranie przedniej lampy LED Trionic o mocy 200 lumenów.

W tej instrukcji pokazano, jak zamontować oświetlenie LED w Walkerze (lewa kolumna poniżej), a także jak zamontować je w Velopie (prawa kolumna poniżej).

Na zdjęciu po lewej stronie **A** przedstawia elementy mocujące uchwyt do Walkera (2 śruby + 2 podkładki). **B** przedstawia elementy mocujące uchwyt do Velopeda (1 śruba + 1 nakrętka radełkowana + 1 nakrętka).



Mocowanie uchwytu na światło

Instrukcje dotyczące chodzika



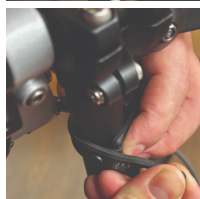
A1. Spośród dwóch dołączonych gumowych pasek wybierz ten, który ma 10-stopniowy kąt mocowania światła.



A2. Wsuń latarkę w szczelinę paska, aż zatrzaśnie się na swoim miejscu.

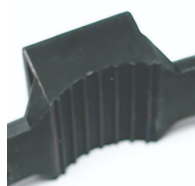


A3. Zamontuj lampkę na Walkerze albo na rurze ramy półpionowej, tuż pod dźwignią szybkiego zwalniania regulacji wysokości, albo na czarnej rurze uchwytu półpionowego.



A4. Naciągnij pasek i zamocuj go plastikowym haczykiem.

Instrukcje dotyczące Veloped



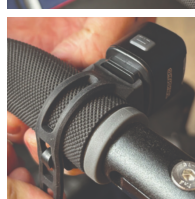
B1. Spośród dwóch dołączonych gumowych pasek wybierz ten, który ma sekcję mocowania światła pod kątem 0 stopni.



B2. Wsuń latarkę w szczelinę paska, aż zatrzaśnie się na swoim miejscu.



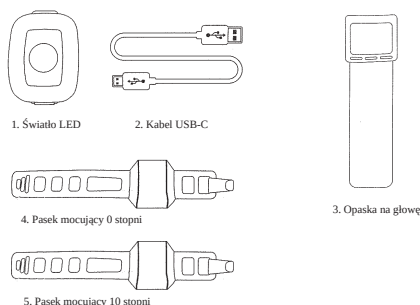
B3. Przymocuj lampkę do Veloped, najlepiej po prawej lub lewej stronie zawiasu na ukształtnym uchwycie. Naciągnij pasek i zamocuj go plastikowym haczykiem.



B4. Naciągnij pasek i zamocuj go plastikowym haczykiem.

Instrukcja użytkowania

Pakiet zawiera



Ostrożność

Z powodu reakcji chemicznych zachodzących w akumulatorze podczas ładowania, akumulator może osiągnąć wysoką temperaturę (do 40°C). Akumulator może się również nagrzać, jeśli nie zostanie całkowicie rozładowany przed ładowaniem.

Na żywotność akumulatora może wpływać kilka czynników, w tym rodzaj ogniwa, obciążenie podczas użytkowania, rutynowa konserwacja, temperatura i liczba cykli ładowania. Zazwyczaj większa pojemność akumulatora przekłada się na dłuższy czas pracy.

Pojemność akumulatora może spaść do około 80% pierwotnej pojemności po 300–500 cyklach ładowania/rozładowania. Przy odpowiedniej pielęgnacji akumulator może działać nawet 3 lata.

Wodoodporność dotyczy tylko deszczu. Podczas czyszczenia nie zanurzaj akumulatora ani całej latarki w wodzie. W razie potrzeby czyść latarkę miękką, wilgotną ściereczką.

Wydajność baterii

Wahania temperatury znacząco wpływają na wydajność akumulatora:

·Niska temperatura: W temperaturze 0°C pojemność spada o 5–10%, co skraca czas pracy o 50%. W temperaturze -20°C pojemność spada o 30%, co potencjalnie skraca czas pracy o 70%. Wydajność wraca do normy, gdy temperatura wzrośnie do 20°C.

·Szybkość samorozładowania: W temperaturze pokojowej akumulator traci około 1% swojej pojemności dziennie. Przy przechowywaniu w temperaturze 40°C szybkość samorozładowania wzrasta, co prowadzi do utraty około 5% pojemności dziennie.

Aby utrzymać optymalną wydajność akumulatora, należy unikać wystawiania go na działanie ekstremalnych temperatur i przechowywać w chłodnym, suchym miejscu.

Jeśli akumulator nie będzie używany przez dłuższy czas, należy go ładować co 3 miesiące.

Jak ładować baterię

1. Znajdź miejsce ładowania na spodzie latarki.
2. Podnieś gumową osłonę, aby uzyskać dostęp do portu ładowania.
3. Podłącz kabel USB do ładowarki USB.
4. Podłącz kabel ładowania do portu ładowania latarki.
5. Podczas ładowania wskaźnik świeci na czerwono.

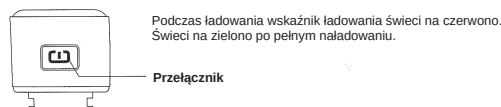


Po pełnym naładowaniu wskaźnik ładowania zmienia kolor na zielony.

Uwaga: Do ładowania baterii używaj oryginalnego dostarczonego kabla USB. Odłącz kabel ładowania po pełnym naładowaniu baterii.

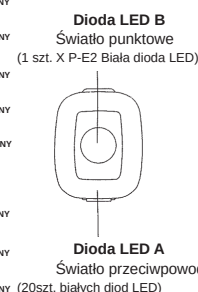
Jak obsługiwać światło

Naciśnij i przytrzymaj przełącznik przez 2 sekundy, aby włączyć lub wyłączyć światło. Kliknij raz, aby przełączać tryby.



Długie naciśnięcie = wł./wył. Pojedyncze kliknięcie przełącza tryby.

Tryb	Czas wykonania
Tryb stały	
▼ POJEDYNCZE KLIKNIĘCIE LED A 100% stały	1,5 godz. + 30 min TRYB BEZPIECZNY
▼ POJEDYNCZE KLIKNIĘCIE LED A 50% stały	4 godz. + 30 min TRYB BEZPIECZNY
▼ POJEDYNCZE KLIKNIĘCIE LED B 100% stały	2 godz. + 30 min TRYB BEZPIECZNY
▼ POJEDYNCZE KLIKNIĘCIE LED B 50% stały	4 godz. + 30 min TRYB BEZPIECZNY
▼ POJEDYNCZE KLIKNIĘCIE WSZYSTKIE LEDY 100% STAŁE	1,5 godz. + 30 min TRYB BEZPIECZNY
▼ POJEDYNCZE KLIKNIĘCIE WSZYSTKIE LED 50% świecą stabilnie	4 godz. + 30 min TRYB BEZPIECZNY
PODWOJNE KLIKNIĘCIE	
▼ POJEDYNCZE KLIKNIĘCIE Dioda LED A miga	4 godz. + 30 min TRYB BEZPIECZNY
▼ POJEDYNCZE KLIKNIĘCIE Lampa błyskowa LED B	4 godz. + 30 min TRYB BEZPIECZNY
▼ POJEDYNCZE KLIKNIĘCIE Diody LED A i B migają naprzemiennie	4 godz. + 30 min TRYB BEZPIECZNY
▼ POJEDYNCZE KLIKNIĘCIE Dioda LED A 100% świeci światłem ciągłym	4 godz. + 30 min TRYB BEZPIECZNY
Tryb Flash	
▼ POJEDYNCZE KLIKNIĘCIE Dioda LED B	4 godz. + 30 min TRYB BEZPIECZNY
▼ POJEDYNCZE KLIKNIĘCIE Dioda LED A	4 godz. + 30 min TRYB BEZPIECZNY



Z funkcją trybu pamięci

Tryb awaryjny

Gdy bateria jest słaba, latarka automatycznie przełączy się na tryb stały o natężeniu 5 lumenów, zapewniając dodatkowe 30 minut działania.