



## **Handleiding: Vervanging van de Trionic Walker- rugleuningband**

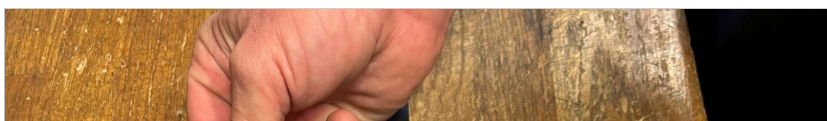


- ① Draai de schroef los die de band vasthoudt met een inbussleutel van 3 mm.

Herhaal dit aan de andere kant.



- ② Zorg ervoor dat u de schroef, de moer en de buisvormige afstandhouder terugvindt.





## Handleiding: Vervanging van de Trionic Walker-rugleuningband



- ⑤ Plaats de nieuwe vervangende band in de opvulling.

**BELANGRIJK:** Zorg ervoor dat het uiteinde van de band op één lijn ligt met het TRIONIC-logo, zoals op de foto.



- ⑥ Plaats de buisvormige afstandhouder in het gat aan het uiteinde van de band.

