



Bedankt voor het kiezen van de 200 lumen Trionic led-koplamp.

In deze handleiding leest u hoe u de ledlamp op een Walker (linkerkolom hieronder) en op een Veloped (rechterkolom hieronder) kan bevestigen.

(Linkerfoto) **A** toont de 10 graden hoek band voor het bevestigen van de lamp op een Walker. **B** toont de 0 graden hoek band voor het bevestigen van de lamp op een Veloped.

## De ledlamp bevestigen

### Instructies voor een Walker



**A1.** Kies uit de 2 meegeleverde rubberen banden de ene met bevestigingsdeel voor lampen met een 10 graden hoek.



**A2.** Duw de lamp in de gleuf van de band totdat het vastklikt.

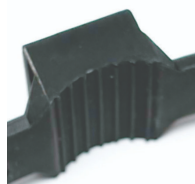


**A3.** Bevestig de lamp aan de Walker of op de semi-verticale framebuis net onder de quick-release hendel voor de hoogte-afstelling of op de zwarte semi-verticale handgriepbuis.



**A4.** Trek de band strak en zet het vast met de plastic haak.

### Instructies voor een Veloped



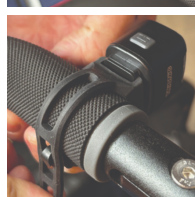
**A1.** Kies uit de 2 meegeleverde rubberen banden de ene met bevestigingsdeel voor lampen met een 0 graden hoek.



**B2.** Duw de lamp in de gleuf van de band totdat het vastklikt.



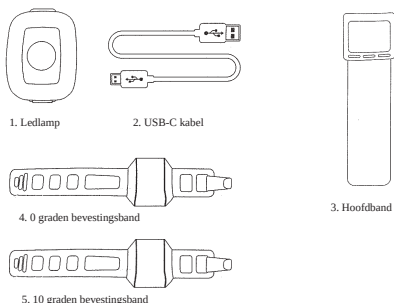
**B3.** Bevestig de lamp aan de Veloped bij voorkeur rechts of links van het scharnier op de U-vormige handgriep. Trek de band strak en zet het vast met de plastic haak.



**B4.** Trek de band strak en zet het vast met de plastic haak.

# Instructies voor gebruik

## Het pakket bevat



## Waarschuwing

Het is normaal dat de batterij tijdens het opladen een hoge temperatuur bereikt (tot 40 °C) vanwege chemische reacties in de batterij. De batterij kan ook warm worden als deze niet volledig leeg is voordat u hem oplaadt.

Verschillende factoren kunnen de levensduur van de batterij beïnvloeden, waaronder het type cel, de gebruiksbelasting, de onderhoudsroutine, de temperatuur en het aantal laadcycli. Over het algemeen resulteert een hogere batterijcapaciteit in een langere gebruiksduur.

De batterijcapaciteit kan na 300-500 laad-/ontlaadcycli afnemen tot ongeveer 80% van de oorspronkelijke capaciteit. Met de juiste zorg kan de batterij tot 3 jaar meegaan.

Waterbestendig is alleen geschikt voor regenwater. Dompel de batterij of de hele lamp niet onder in water tijdens het reinigen. Reinig de lamp indien nodig met een zachte, vochtige doek.

## Batterijprestaties

De prestaties van de batterij worden aanzienlijk beïnvloed door temperatuurschommelingen:

**•Lage temperatuur:** Bij 0 °C neemt de capaciteit met 5-10% af, waardoor de gebruiksduur met 50% wordt verkort. Bij -20 °C neemt de capaciteit met 30% af, waardoor de gebruiksduur mogelijk met 70% wordt verkort. De prestaties worden weer normaal wanneer de temperatuur stijgt tot 20 °C.

**•Zelfontladingssnelheid:** Bij kamertemperatuur verliest de batterij ongeveer 1% van zijn capaciteit per dag. Bij opslag bij 40 °C neemt de zelfontladingssnelheid toe, wat leidt tot een capaciteitsverlies van ongeveer 5% per dag.

Om optimale prestaties van de batterij te behouden, dient u blootstelling aan extreme temperaturen te vermijden en deze op een koele, droge plaats te bewaren.

Als u de batterij langere tijd niet gebruikt, laad deze dan elke 3 maanden op.

## Hoe de batterij op te laden

1. Zoek de oplaadpoort aan de onderkant van de lamp.
2. Til het rubberen klepje op om toegang te krijgen tot de oplaadpoort.
3. Sluit de USB-kabel aan op uw USB-lader.
4. Sluit de oplaadkabel aan op de oplaadpoort van de lamp.
5. De indicator licht rood op tijdens het opladen.

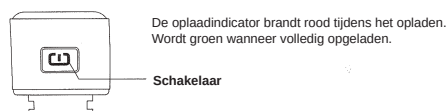


De oplaadindicator wordt groen wanneer de batterij volledig is opgeladen.

**Let op:** Gebruik de originele meegeleverde USB-kabel om de batterij op te laden. Koppel de oplaadkabel los zodra de batterij volledig is opgeladen.

## Hoe de lamp te bedienen

Houd de schakelaar 2 seconden ingedrukt om het licht aan of uit te zetten. Klik één keer om door de modi te bladeren.



Lang indrukken = aan/uit. Eenmaal ingedrukt om van modus te wisselen.

Modus	Looptijd
Stabiele modus	
▼ ENKELE KLIK LED A 100% constant	1,5 uur + 30 min. VEILIGE MODUS
▼ ENKELE KLIK LED A 50% constant	4 uur + 30 min. VEILIGE MODUS
▼ ENKELE KLIK LED B 100% continu	2 uur + 30 min. VEILIGE MODUS
▼ ENKELE KLIK LED B 50% constant	4 uur + 30 min. VEILIGE MODUS
▼ ENKELE KLIK ALLE LED'S 100% constant	1,5 uur + 30 min. VEILIGE MODUS
▼ ENKELE KLIK ALLE LED'S 50% constant	3 uur + 30 min. VEILIGE MODUS
◆ DUBBELKLIK	
Filmsmodus	
▼ ENKELE KLIK LED A-flits	4 uur + 30 min. VEILIGE MODUS
▼ ENKELE KLIK LED B-flitser	4 uur + 30 min. VEILIGE MODUS
▼ ENKELE KLIK LED A en B knipperen afwisselend	4 uur + 30 min. VEILIGE MODUS
▼ ENKELE KLIK LED A 100% constant & B knipperend	2 uur + 30 min. VEILIGE MODUS

**LED B**  
Spotlicht  
(1 stuk X P-E2 witte LED)

**LED A**  
Schijnwerper  
(20 stuks witte LED-array)

Met geheugenmodusfunctie

## Veilige modus

Wanneer de batterij bijna leeg is, schakelt de lamp automatisch over op een constante lichtstand van 5 lumen. Dit geeft hem nog eens 30 minuten extra werking.