



Rokasgrāmata: Trionic Walker atzveltnes siksnas nomaiņa

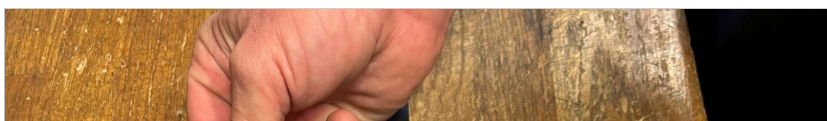


① Atskrūvējiet skrūvi, kas tur siksnu, ar 3 mm sešstūra atslēgu.

Atkārtojiet to pretējā pusē.



② Pārliecinieties, ka esat izņēmis skrūvi, uzgriezni un cauruļveida starpliņu.





Rokasgrāmata: Trionic Walker atzveltnes siksnas nomaiņa



⑤ Ievietojiet jauno nomaiņas siksnu polsterējumā.

SVARĪGI: Pārliedcinieties, ka siksnas gals ir izlīdzināts ar TRIONIC logotipu, kā parādīts fotoattēlā.



⑥ Ievietojiet cauruļveida starpliķu siksnas galā esošajā caurumā.

