



Paldies, ka izvēlējāties 200 lūmenu Trionic LED priekšējo lukturi.

Šajā rokasgrāmatā ir parādīts gan tas, kā piestiprināt LED gaismu pie Walker (zemāk kreisajā kolonnā), gan tas, kā to piestiprināt pie Veloped (zemāk labajā kolonnā).

Kreisajā fotoattēlā A parāda turētāja stiprinājuma detaļas Walker trenāžierim (2 skrūves + 2 paplāksnes). B parāda turētāja stiprinājuma detaļas Veloped trenāžierim (1 skrūve + 1 rievots uzgrieznis + 1 uzgrieznis).

Gaismas turētāja piestiprināšana

Norādījumi staigulīšiem



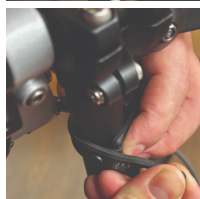
A1. No divām iekļautajām gumijas siksnīņām izvēlieties to, kurai ir 10 grādu leņķi veidota gaismas stiprinājuma daļa.



A2. Iespiediet gaismiņu siksnīņas spraugā, līdz tā nofiksējas vietā.

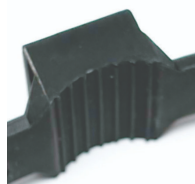


A3. Piestipriniet lukturi pie Walker vai nu pie daļēji vertikālās rāmja caurules tieši zem augstuma regulēšanas ātrās atbrīvošanas sviras, vai pie melnās daļēji vertikālās roktura caurules.



A4. Cieši pievelciet siksnu un nostipriniet to ar plastmasas āķi.

Instrukcijas Veloped lietošanai



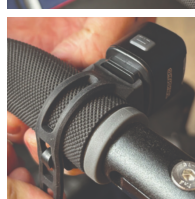
A1. No divām komplektā iekļautajām gumijas siksnīņām izvēlieties to, kurai ir 0 grādu leņķi esoša gaismas stiprinājuma daļa.



B2. Iespiediet gaismiņu siksnīņas spraugā, līdz tā nofiksējas vietā.



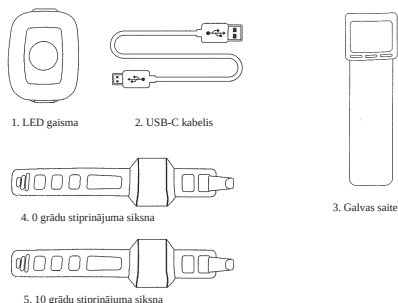
B3. Piestipriniet lukturi pie Veloped, vēlams, labajā vai kreisajā pusē no eņģes uz U veida roktura stieņa. Cieši pievelciet siksnu un nostipriniet to ar plastmasas āķi.



B4. Cieši pievelciet siksnu un nostipriniet to ar plastmasas āķi.

Lietošanas instrukcija

Iepakojumā ir



Uzmanību

Ir normāli, ja akumulatora uzlādes laikā tas sasniedz augstu temperatūru (līdz 104°F / 40°C) akumulatora ķīmisko reakciju dēļ. Akumulators var arī sasilt, ja tas pirms uzlādes nav pilnībā izlādēts.

Akumulatora kalpošanas laiku var ietekmēt vairāki faktori, tostarp elementa tips, lietošanas slodze, apkopes rutina, temperatūra un uzlādes ciklu skaits. Parasti lielāka akumulatora ietilpība nodrošina ilgāku darbības laiku.

Akumulatora ietilpība var samazināties līdz aptuveni 80% no sākotnējās ietilpības pēc 300–500 uzlādes/izlādes cikliem. Pareizi kopjot, akumulatora kalpošanas laiks var sasniegt 3 gadus.

Ūdensizturīgs ir paredzēts tikai lietus ūdenim. Tīrīšanas laikā neiegremdējiet akumulatoru vai visu gaismekli ūdenī. Ja nepieciešams, notīriet gaismekli ar mīkstu, mitru drānu.

Akumulatora veiktspēja

Akumulatora veiktspēju būtiski ietekmē temperatūras svārstības:

·Zema temperatūra: 0 °C temperatūrā ietilpība samazinās par 5–10 %, samazinot darbības laiku par 50 %. -20 °C temperatūrā ietilpība samazinās par 30 %, potenciāli saīsinot darbības laiku par 70 %. Veiktspēja atgriežas normālā stāvoklī, kad temperatūra paaugstinās līdz 20 °C.

·Pažilādes ātrums: Istabas temperatūrā akumulators zaudē aptuveni 1 % no savas ietilpības dienā. Uzglabājot 40 °C temperatūrā, pašizlādes ātrums palielinās, kā rezultātā tiek zaudēta aptuveni 5 % no ietilpības dienā.

Lai saglabātu optimālu akumulatora veiktspēju, izvairieties no tā pakļaušanas ekstremālām temperatūrām un glabājiet to vēsā, sausā vietā.

Ja akumulatoru ilgstoši nelietojat, noteikti uzlādējiet to ik pēc 3 mēnešiem.

Kā uzlādēt akumulatoru

1. Atrodiet uzlādes vietu apgaismojuma apakšā.
2. Paceliet gumijas vāciņu, lai piekļūtu uzlādes portam.
3. Pievienojiet USB kabeli USB lādētājam.
4. Pievienojiet uzlādes kabeli apgaismojuma uzlādes portam.
5. Uzlādes laikā indikators deg sarkanā krāsā.

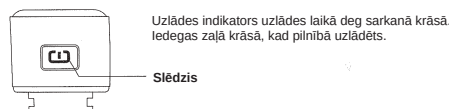


Kad akumulators ir pilnībā uzlādēts, uzlādes indikators kļūst zaļš.

Uzmanību: Lai uzlādētu akumulatoru, izmantojiet oriģinālo komplektā iekļauto USB kabeli. Atvienojiet uzlādes kabeli, kad akumulators ir pilnībā uzlādēts.

Kā darbināt gaismu

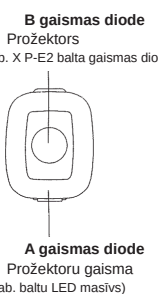
Nospiediet slēdzi un turiet to nospiestu 2 sekundes, lai ieslēgtu vai izslēgtu gaismu. Noklikšķiniet vienreiz, lai pārslēgtu režīmus.



Ilgli nospiežot = ieslēgts/izslēgts. Viens klikšķis, lai pārslēgtu režīmus.

Režīms	Izpildes laiks
Stabils režīms ▼ VIENS KLIKŠKĪS LED A 100% nemainīgs ▼ VIENS KLIKŠKĪS LED A 50% nemainīgs ▼ VIENS KLIKŠKĪS LED B 100% nemainīgs ▼ VIENS KLIKŠKĪS LED B 50% nepārtraukta ▼ VIENS KLIKŠKĪS VISAS LED 100% nemainīgas ▼ VIENS KLIKŠKĪS VISAS LED 50% nemainīgas	1,5 stundas + 30 minūtes DROŠAIS REŽĪMS 4 stundas + 30 minūtes DROŠAIS REŽĪMS 2 stundas + 30 minūtes DROŠAIS REŽĪMS 4 stundas + 30 minūtes DROŠAIS REŽĪMS 1,5 stundas + 30 minūtes DROŠAIS REŽĪMS 3 stundas + 30 minūtes DROŠAIS REŽĪMS
Zibspuldzes režīms ▼ VIENS KLIKŠKĪS LED zibspuldze ▼ VIENS KLIKŠKĪS LED B zibspuldze ▼ VIENS KLIKŠKĪS LED A un B mirgo pārmaiņus ▼ VIENS KLIKŠKĪS LED A 100% nepārtraukti deg un B mirgo	4 stundas + 30 minūtes DROŠAIS REŽĪMS 4 stundas + 30 minūtes DROŠAIS REŽĪMS 4 stundas + 30 minūtes DROŠAIS REŽĪMS (20 gab. baltu LED masīvs) 4 stundas + 30 minūtes DROŠAIS REŽĪMS

Ar atmiņas režīma funkciju



Drošais režīms

Kad akumulatora uzlādes līmenis ir zems, gaismā automātiski pārslēgsies uz 5 lūmenu pastāvīgu režīmu, nodrošinot papildu 30 darbības minūtes.