



Paldies, ka izvēlējāties 1600 lūmenu Trionic LED priekšējo lukturi ar akumulatoru.

Šajā rokasgrāmatā ir parādīts gan tas, kā piestiprināt gaismas turētāju un gaismu pie Walker (kreisā kolonna zemāk), gan tas, kā tos piestiprināt pie Veloped (labā kolonna zemāk).

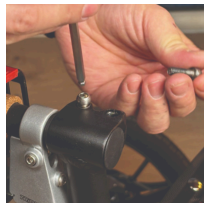
Kreisajā fotoattēlā A parāda turētāja stiprinājuma detaļas Walker trenāžierim (2 skrūves + 2 paplāksnes). B parāda turētāja stiprinājuma detaļas Veloped trenāžierim (1 skrūve + 1 rievots uzgrieznis + 1 uzgrieznis).

## Gaismas turētāja piestiprināšana

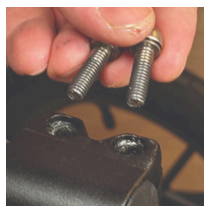
### Norādījumi staigulīšiem



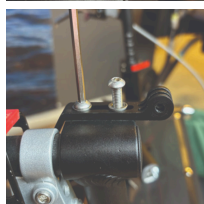
**A1.** Melnās pusvertikālās caurules augšpusē atrodiet divas skrūves, kas nostiprina roktura cauruli, kas atrodas bremžu sviras priekšā.



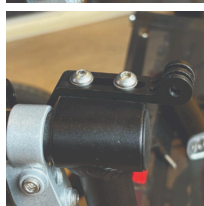
**A2.** Atskrūvējiet abas skrūves ar 5 mm sešstūra atslēgu, kas iekļauta LED apgaismojuma komplektā.



**A3.** Noņemiet divas skrūves no roktura skavas.



**A4.** Novietojiet gaismas turētāju uz roktura skavas tā, lai tā apaļais un rievotais gaismas stiprinājums būtu vērsti uz priekšu un uz augšu. Ievietojiet divas skrūves ar paplāksnēm skavas caurumos.

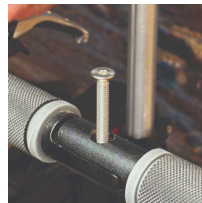


**A5.** Pievelciet abas skrūves ar 5 mm sešstūra atslēgu. **PIEZĪME.** Ir svarīgi pareizi pievilkt skrūves, jo tās nostiprina roktura cauruli ar gumijas rokturi un bremžu sviru.

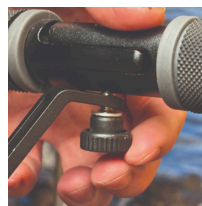
### Instrukcijas Veloped lietošanai



**B1.** Atrodiet skrūvi Veloped U veida roktura stieņa centrālajā locīšanas eņģē. Atskrūvējiet skrūvi ar komplektā iekļauto 4 mm sešstūra atslēgu un izņemiet to.



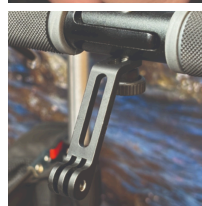
**B2.** Nomainiet veco skrūvi ar garāko skrūvi, kas ir iekļauta LED apgaismojuma komplektācijā. Piestipriniet garāko skrūvi pie eņģes un pievelciet to ar 4 mm sešstūra atslēgu.



**B3.** Piestipriniet gaismas turētāja īso, leņķisko galu pie skrūves apakšējā gala, kas atrodas roktura stieņa apakšpusē. Piestipriniet turētāju ar vienu paplāksni un rievoto uzgriezni.



**B4.** Lai turētāju nostiprinātu drošāk un izvairītos no tā nejaušas pagriešanās uz sāniem, nomainiet rievoto uzgriezni ar komplektā iekļauto nerūsējošā tērauda uzgriezni un pievelciet to ar 10 mm uzgriežņu atslēgu.



**B5.** Šajā fotoattēlā redzams pareizi piestiprināts gaismas turētājs.

# LED gaismas piestiprināšana pie turētāja

## Norādījumi staigulīšiem



**A6.** Atrodiet gaismas turētāja apaļo priekšējo galu ar divām spraugām gaismas piestiprināšanai.



**A7.** Iespiediet luktura kronšteinu ar rievojumu turētāja rievās un pārliecinieties, vai tie ir izlīdzināti. Skatoties Walker braukšanas virzienā, no kreisās puses ievietojiet komplektā iekļauto spārnuzgriezni un pievelciet to.

## Instrukcijas Veloped lietošanai



**B6.** Atrodiet skrūvi Veloped U veida roktura stieņa centrālajā locīšanas eņģē. Atskrūvējiet skrūvi ar komplektā iekļauto 4 mm sešstūra atslēgu un izņemiet to.



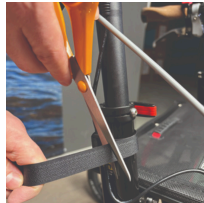
**B7.** Atrodiet gaismas turētāja apaļo priekšējo galu ar divām spraugām gaismas piestiprināšanai.

# Akumulatora bloka ievietošana

## Norādījumi staigulīšiem



**A8.** Izvelciet garāko pagarinātāja kabeli gar Walker pusvertikālo roktura cauruli un nostipriniet to ar komplektā iekļauto Velcro siksnu.



**A9.** Velcro siksnas pārmērīgo garumu var nogriezt ar šķērēm.



**A10.** Ievietojiet akumulatoru groza aizmugurējā kabatā ar rāvējslēdzēju.

## Instrukcijas Veloped lietošanai



**B8.** Izvelciet garāko pagarinātāja kabeli gar Veloped U-veida roktura stieni un nostipriniet to ar komplektā iekļauto Velcro siksnu.

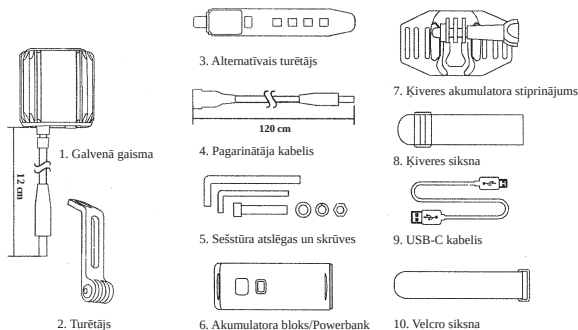


**B9.** Velcro siksnas pārmērīgo garumu var nogriezt ar šķērēm.



**B10.** Ievietojiet akumulatoru groza aizmugurējā kabatā ar rāvējslēdzēju.

## Iepakojumā ir



## Kā darbināt gaismu

Kā darbināt gaismu