



Dėkojame, kad pasirinkote 200 lumenų „Trionic“ LED priekinį žibintą.

Šiame vadove parodyta, kaip pritvirtinti LED žibintą prie „Walker“ (kairysis stulpelis apačioje), ir kaip jį pritvirtinti prie „Veloped“ (dešinysis stulpelis apačioje).

Kairėje pusėje esančioje nuotraukoje A parodytos „Walker“ laikiklio tvirtinimo dalys (2 varžtai + 2 poveržlės). B parodytos „Veloped“ laikiklio tvirtinimo dalys (1 varžtas + 1 rievėta veržlė + 1 veržlė).

Šviesos laikiklio pritvirtinimas

Vaikštytynės instrukcijos



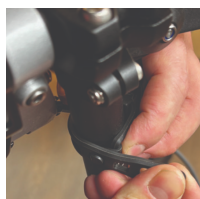
A1. Iš dviejų priedamų guminių dirželių rinkitės tą, kurio šviesos tvirtinimo dalis yra 10 laipsnių kampu.



A2. Stumkite šviestuvą į dirželio angą, kol jis užsifiksuos vietoje.

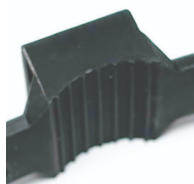


A3. Pritvirtinkite žibintą prie „Walker“ treniruoklio arba prie pusiau vertikalaus rėmo vamzdžio, esančio tiesiai po aukščio reguliavimo greito atleidimo svirtimi, arba prie juodo pusiau vertikalaus rankenos vamzdžio.

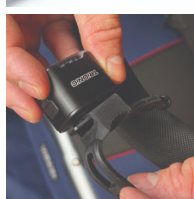


A4. Tvirtai užtraukite dirželį ir pritvirtinkite jį plastikiniu kabliu.

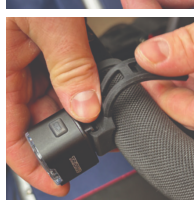
„Veloped“ naudojimo instrukcijos



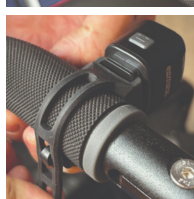
A1. Iš dviejų priedamų guminių dirželių rinkitės tą, kurio šviesos tvirtinimo dalis yra 0 laipsnių kampu.



B2. Stumkite šviestuvą į dirželio angą, kol jis užsifiksuos vietoje.



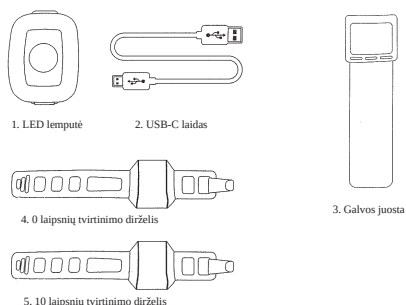
B3. Pritvirtinkite šviesą prie „Veloped“, geriausia dešinėje arba kairėje U formos rankenos vyro pusėje. Tvirtai patraukite dirželį ir pritvirtinkite jį plastikiniu kabliu.



B4. Tvirtai užtraukite dirželį ir pritvirtinkite jį plastikiniu kabliu.

Naudojimo instrukcijos

Pakuotėje yra



Atsargiai

Normalu, kad įkrovimo metu akumuliatorius įkaista iki aukštos temperatūros (iki 40 °C) dėl cheminių reakcijų akumuliatoriuje. Akumuliatorius taip pat gali įšilti, jei prieš įkrovimą jis nėra visiškai iškrautas.

Akumuliatoriaus tarnavimo laiką gali paveikti keli veiksniai, įskaitant elemento tipą, naudojimo krūvį, priežiūros rutiną, temperatūrą ir įkrovimo ciklų skaičių. Paprastai didesnė akumuliatoriaus talpa lemia ilgesnį veikimo laiką.

Po 300–500 įkrovimo / iškrovimo ciklų akumuliatoriaus talpa gali sumažėti iki maždaug 80 % pradinės talpos. Tinkamai prižiūrint, akumuliatoriaus tarnavimo laikas gali siekti iki 3 metų.

Atsparus vandeniui – tik lietaus vandeniui. Valydami akumuliatoriaus ar viso šviestuvo nemerkitė į vandenį. Prireikus šviestuvą valykite minkštu drėgnu skudurėliu.

Baterijos veikimas

Temperatūros svyravimai labai veikia akumuliatoriaus veikimą:

Žema temperatūra: Esant 0 °C, talpa sumažėja 5–10 %, todėl veikimo laikas sutrumpėja 50 %. Esant -20 °C, talpa sumažėja 30 %, todėl veikimo laikas gali sutrumpėti 70 %. Veikimas grįžta į normalią būseną, kai temperatūra pakyla iki 20 °C.

Savaiminio išsikrovimo greitis: Kambario temperatūroje akumuliatorius per dieną praranda apie 1 % savo talpos. Laikant 40 °C temperatūroje, savaiminio išsikrovimo greitis padidėja, todėl per dieną prarandama maždaug 5 % talpos.

Norint išlaikyti optimalų akumuliatoriaus veikimą, venkite jo veikti ekstremaliomis temperatūromis ir laikykite jį vėsioje, sausoje vietoje.

Jei ilgą laiką nenaudojate akumuliatoriaus, būtinai jį įkraukite kas 3 mėnesius.

Kaip įkrauti bateriją

1. Raskite įkrovimo vietą šviestuvo apačioje.
2. Pakelkite guminį dangtelį, kad pasiektumėte įkrovimo prievadą.
3. Prijunkite USB laidą prie USB įkroviklio.
4. Prijunkite įkrovimo laidą prie šviestuvo įkrovimo prievado.
5. Įkrovimo metu indikatorius šviečia raudonai.

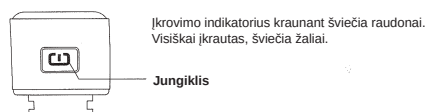


Kai akumuliatorius visiškai įkrautas, įkrovimo indikatorius tampa žalias.

Dėmesio: Baterijai įkrauti naudokite originalų pridedamą USB laidą. Kai akumuliatorius visiškai įkrautas, atjunkite įkrovimo laidą.

Kaip valdyti šviesą

Norėdami įjungti arba išjungti šviesą, paspauskite ir 2 sekundes palaikykite jungiklį. Spustelėkite vieną kartą, kad perjungtumėte režimus.



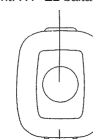
Ilgas paspaudimas = įjungimas / išjungimas. Režimai perjungiami vienu sp

Režimas

Režimas	Vykymo laikas
VIENAS PASPAUDIMAS LED A 100 % pastovus	1,5 val. + 30 min. SAUGUS REŽIMAS
VIENAS PASPAUDIMAS LED A 50 % pastovus	4 val. + 30 min. SAUGUS REŽIMAS
VIENAS PASPAUDIMAS B šviesos diodas šviečia 100 % pastoviai	3 val. + 30 min. SAUGUS REŽIMAS
VIENAS PASPAUDIMAS B šviesos diodas šviečia 50 % pastoviai	3 val. + 30 min. SAUGUS REŽIMAS
VIENAS PASPAUDIMAS VISI LED 100 % pastovūs	1,5 val. + 30 min. SAUGUS REŽIMAS
VIENAS PASPAUDIMAS VISI LED 50 % pastovūs	3 val. + 30 min. SAUGUS REŽIMAS
DU KARTĄ PASPAUSKITE	
VIENAS PASPAUDIMAS LED A blykštė	4 val. + 30 min. SAUGUS REŽIMAS
VIENAS PASPAUDIMAS LED B blykštė	4 val. + 30 min. SAUGUS REŽIMAS
VIENAS PASPAUDIMAS LED A ir B mirksi pakaitomis	4 val. + 30 min. SAUGUS REŽIMAS
VIENAS PASPAUDIMAS LED A šviečia 100 % pastoviai ir B mirksi	3 val. + 30 min. SAUGUS REŽIMAS

B šviesos diodas Prožektorius

(1 vnt. X P-E2 baltas šviesos diod)



A šviesos diodas Potvynio šviesa

(20 vnt. baltų LED masyvas)

Su atminties režimo funkcija

Saugus režimas

Kai baterija išsikrauna, šviesa automatiškai persijungia į 5 liumenu pastovaus apšvietimo režimą, kuris užtikrina dar 30 minučių veikimo laiką.