



Dėkojame, kad pasirinkote 1600 liumenų „Trionic“ LED priekinį žibintą su akumuliatoriumi.

Šiame vadove parodyta, kaip pritvirtinti žibinto laikiklį ir žibintą prie „Walker“ (kairysis stulpelis apačioje), ir kaip juos pritvirtinti prie „Veloped“ (dešinysis stulpelis apačioje).

Kairėje pusėje esančioje nuotraukoje A parodytos „Walker“ laikiklio tvirtinimo dalys (2 varžtai + 2 poveržlės). B parodytos „Veloped“ laikiklio tvirtinimo dalys (1 varžtas + 1 rievėta veržlė).

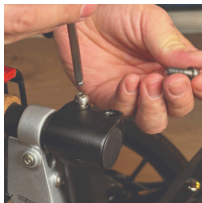


## Šviesos laikiklio pritvirtinimas

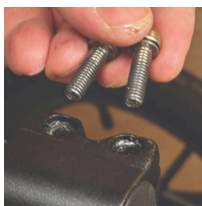
### Vaikštyinės instrukcijos



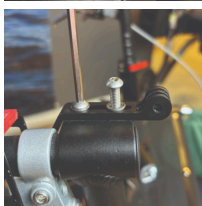
**A1.** Ant juodo pusiau vertikalaus vamzdžio suraskite du varžtus, kurie tvirtina rankenos vamzdį, esantį priešais stabdžių svirtį.



**A2.** Atlaisvinkite abu varžtus 5 mm šešiakampiu raktu, pridėtu prie LED lemputės.



**A3.** Nuimkite du varžtus nuo laikiklio spaustuko.



**A4.** Uždėkite šviestuvo laikiklį ant spaustuko taip, kad jo apvalus ir išpjovęs šviestuvo tvirtinimo elementas būtų nukreiptas į priekį ir į viršų. Įsukite du varžtus su poveržlėmis į spaustuko skyles.



**A5.** Priveržkite du varžtus 5 mm šešiakampiu raktu. PASTABA: Svarbu tinkamai priveržti varžtus, nes jie pritvirtina rankenos vamzdį su gumine rankena ir stabdžių svirtimi.

### „Veloped“ naudojimo instrukcijos



**B1.** Suraskite varžtą ties centru „Veloped“ U formos rankenos vyriu. Atsukite varžtą pridėtu 4 mm šešiakampiu raktu ir išimkite jį.



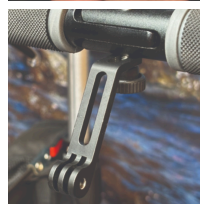
**B2.** Pakeiskite seną varžtą ilgesniu varžtu, kuris yra pridėtas prie LED lemputės. Pritvirtinkite ilgesnį varžtą prie vyrio ir priveržkite jį 4 mm šešiakampiu raktu.



**B3.** Pritvirtinkite trumpąjį kampuoatą žibinto laikiklio galą prie apatinio varžto galo, esančio rankenos apačioje. Pritvirtinkite laikiklį viena poveržle ir rievėta veržle.



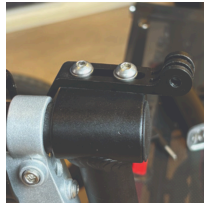
**B4.** Norėdami tvirtiau pritvirtinti laikiklį ir išvengti netyčinio jo pasisukimo į šoną, pakeiskite rievėtą veržlę pridėdama nerūdijančio plieno veržlę ir priveržkite ją 10 mm veržliarakčiu.



**B5.** Šioje nuotraukoje parodytas teisingai pritvirtintas lempos laikiklis.

# LED lemputės pritvirtinimas prie laikiklio

## Vaikštyinės instrukcijos



**A6.** Raskite apvalų žibinto laikiklio priekinį galą su dviem angomis žibintui pritvirtinti.



**A7.** Įspauskite žibinto laikiklį su išpjova į laikiklio išpjovą ir įsitikinkite, kad jos sulygiuotos. Žiūrint iš „Walker“ judėjimo krypties, iš kairės įstatykite pridedamą sparno formos varžlą ir ją priveržkite.

## „Veloped“ naudojimo instrukcijos



**B6.** Suraskite varžtą ties centriniu „Veloped“ U formos rankenos vyriu. Atsukite varžtą pridėtu 4 mm šešiakampiu raktu ir išimkite jį.



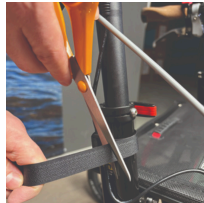
**B7.** Raskite apvalų žibinto laikiklio priekinį galą su dviem angomis žibintui pritvirtinti.

## Baterijų bloko įdėjimas

### Vaikštyinės instrukcijos



**A8.** Ilgesnį prailginimo laidą perkiškite išilgai pusiau vertikalaus „Walker“ rankenos vamzdžio ir pritvirtinkite jį pridedamu lipniu dirželiu.



**A9.** Perteklinį lipnios juostos ilgį galite nukirpti žirkklėmis.



**A10.** Įdėkite baterijų bloką į krepšio galinę užtraukiamą kišenę.

### „Veloped“ naudojimo instrukcijos



**B8.** Ilgesnį prailginimo laidą perkiškite išilgai „Veloped“ U formos rankenos ir pritvirtinkite jį pridedamu lipniu dirželiu.

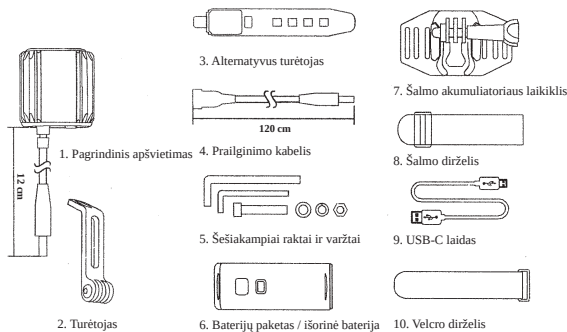


**B9.** Perteklinį lipnios juostos ilgį galite nukirpti žirkklėmis.



**B10.** Įdėkite baterijų bloką į krepšio galinę užtraukiamą kišenę.

## Pakuotėje yra



## Kaip valdyti šviesą

Kaip valdyti šviesą