



Köszönjük, hogy a 200 lumenes Trionic LED első lámpát választotta.

Ez a kézikönyv bemutatja, hogyan kell a LED-lámpát egy Walkerhez (bal oldali oszlop lent), és azt is, hogyan kell rögzíteni egy Velopedhez (jobb oldali oszlop lent).

A bal oldali képen az A ábra a Walker tartójának rögzítőelemeit mutatja (2 csavar + 2 alátét). a B ábra a Veloped tartójának rögzítőelemeit mutatja (1 csavar + 1 recézett anya + 1 anya).

## A lámpatartó rögzítése

### Útmutató a járókerethez



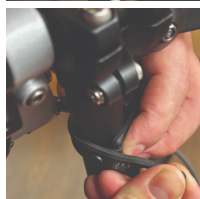
**A1.** A két mellékelt gumipánt közül válaszd azt, amelyiken 10 fokos szögben elhelyezett lámparögzítő rész található.



**A2.** Nyomja a lámpát a szíj nyílásába, amíg a helyére nem kattan.

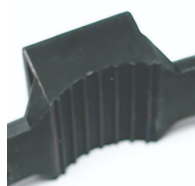


**A3.** Rögzítsd a lámpát a Walkerhez, vagy a félig függőleges vázcsőhöz, közvetlenül a magasságállító gyorskioldó kar alá, vagy a fekete félig függőleges markolatcsőhöz.



**A4.** Húzza feszesre a pántot, és rögzítse a műanyag kampóval.

### Használati utasítás egy Velopedhez



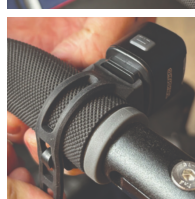
**A1.** A két mellékelt gumipánt közül azt válaszd, amelyiken 0 fokos szögben elhelyezett lámparögzítési rész található.



**B2.** Nyomja a lámpát a szíj nyílásába, amíg a helyére nem kattan.



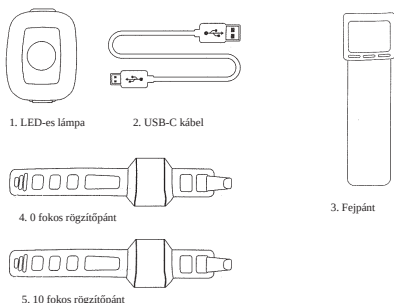
**B3.** Rögzítsd a lámpát a Velopedhez, lehetőleg az U alakú markolat zsanérjának jobb vagy bal oldalához. Húzd feszesre a szíjat, és rögzítsd a műanyag kampóval.



**B4.** Húzza feszesre a pántot, és rögzítse a műanyag kampóval.

# Használati utasítás

## A csomag tartalma



## Vigyázat

Normális, ha az akkumulátor töltés közben magas hőmérsékletet ér el (akár 40°C-ot is) az akkumulátoron belüli kémiai reakciók miatt. Az akkumulátor akkor is felmelegedhet, ha töltés előtt nem merítik le teljesen.

Számos tényező befolyásolhatja az akkumulátor élettartamát, beleértve a cella típusát, a használati terhelést, a karbantartási rutint, a hőmérsékletet és a töltési ciklusok számát. Általában a nagyobb akkumulátorkapacitás hosszabb üzemidőt eredményez.

Az akkumulátor kapacitása 300–500 töltési/kisütési ciklus után az eredeti kapacitásának körülbelül 80%-ára csökkenhet. Megfelelő gondozás mellett az akkumulátor élettartama akár 3 év is lehet.

A vízállóság csak esővíznek felel meg. Tisztítás közben ne merítse vízbe az akkumulátort vagy az egész lámpát. Szükség esetén puha, nedves ruhával tisztítsa meg a lámpát.

## Akkumulátor teljesítménye

Az akkumulátor teljesítményét jelentősen befolyásolják a hőmérséklet-ingadozások:

• **Alacsony hőmérséklet:** 0°C-on a kapacitás 5–10%-kal csökken, ami 50%-kal csökkenti az üzemidőt. -20°C-on a kapacitás 30%-kal csökken, ami potenciálisan 70%-kal lerövidíti az üzemidőt. A teljesítmény visszaáll a normális szintre, amikor a hőmérséklet 20°C-ra emelkedik.

• **Önkisülési sebesség:** Szobahőmérsékleten az akkumulátor kapacitásának körülbelül 1%-át veszíti naponta. 40°C-on tárolva az önkisülési sebesség megnő, ami napi körülbelül 5%-os kapacitásvesztést eredményez.

Az optimális akkumulátorteljesítmény fenntartása érdekében kerülje a szélsőséges hőmérsékleteknek való kitételt, és hűvös, száraz helyen tárolja.

Ha hosszú ideig nem használja az akkumulátort, feltétlenül töltsse fel 3 havonta.

## Az akkumulátor töltése

1. Keresse meg a töltési helyet a lámpa alján.
2. Emelje fel a gumifedelet a töltőport eléréséhez.
3. Csatlakoztassa az USB-kábelt az USB-töltőhöz.
4. Csatlakoztassa a töltőkábelt a lámpa töltőportjához.
5. Töltés közben a jelzőfény pirosan világít.

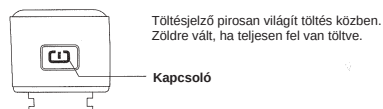


A töltésjelző zöldre vált, ha teljesen fel van töltve.

**Figyelem:** Használja az eredeti, mellékelt USB-kábelt az akkumulátor töltéséhez. Húzza ki a töltőkábelt, miután az akkumulátor teljesen feltöltött.

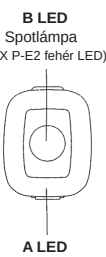
## A lámpa működtetése

A lámpa be- vagy kikapcsolásához tartsa lenyomva a kapcsolót 2 másodpercig. Kattintson egyszer az üzemmódok közötti váltáshoz.



Hosszan nyomva = be/ki. Egyetlen kattintással válthat üzemmódokat.

Mód	Futásidő
<b>Állandó üzemmód</b> ▼ EGY KATTINTÁS LED A 100%-ban folyamatos ▼ EGY KATTINTÁS A LED 50%-ban folyamatos ▼ EGY KATTINTÁS B LED 100%-ban folyamatos ▼ EGY KATTINTÁS B LED 50%-ban folyamatos ▼ EGY KATTINTÁS MINDEN LED 100%-ban folyamatos ▼ EGY KATTINTÁS MINDEN LED 50%-ban folyamatos	1,5 óra + 30 perc BIZTONSÁGOS MÓD 4 óra + 30 perc BIZTONSÁGOS MÓD 2 óra + 30 perc BIZTONSÁGOS MÓD 4 óra + 30 perc BIZTONSÁGOS MÓD 1,5 óra + 30 perc BIZTONSÁGOS MÓD 3 óra + 30 perc BIZTONSÁGOS MÓD
<b>Vaku mód</b> ▼ EGY KATTINTÁS LED A vaku ▼ EGY KATTINTÁS LED B vaku ▼ EGY KATTINTÁS Az A és B LED felváltva villog ▼ EGY KATTINTÁS A LED 100%-ban folyamatos és B villog	4 óra + 30 perc BIZTONSÁGOS MÓD 4 óra + 30 perc BIZTONSÁGOS MÓD 4 óra + 30 perc BIZTONSÁGOS MÓD (20 db fehér LED tomb) 4 óra + 30 perc BIZTONSÁGOS MÓD



Memória mód funkcióval

## Biztonságos mód

Amikor az akkumulátor töltöttsége alacsony, a lámpa automatikusan 5 lumenes folyamatos üzemmódra vált, további 30 percnyi működést biztosítva.