



Köszönjük, hogy az 1600 lumenes Trionic LED első lámpát akkumulátorral választotta.

Ez a kézikönyv bemutatja, hogyan kell a lámpatartót és a lámpát egy Walkerhez (bal oldali oszlop lent), és azt is, hogyan kell őket egy Velopedhez rögzíteni (jobb oldali oszlop lent).

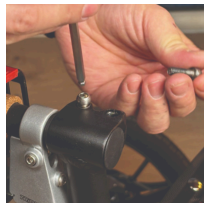
A bal oldali képen az A ábra a Walker tartójának rögzítőelemeit mutatja (2 csavar + 2 alátét). a B ábra a Veloped tartójának rögzítőelemeit mutatja (1 csavar + 1 recézett anya + 1 anya).

## A lámpatartó rögzítése

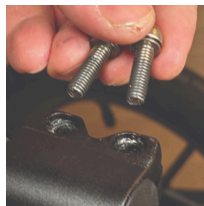
### Útmutató a járókerethez



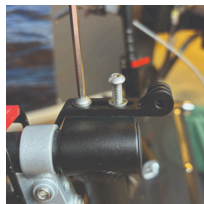
**A1.** A fekete félig függőleges cső tetején keresd meg a két csavart, amelyek a fékkar előtt található markolatcsövet rögzítik.



**A2.** Lazítsa meg mindkét csavart a LED lámpához mellékelt 5 mm-es imbuszkulccsal.



**A3.** Távolítsa el a két csavart a markolatrögzítőtől.



**A4.** Helyezze a lámpatartót a fogantyús bilincs tetejére úgy, hogy a kör alakú és hornyolt lámpacsatlakozója előre és felfelé mutasson. Helyezze be a két csavart az alátétekkel együtt a bilincs furataiba.

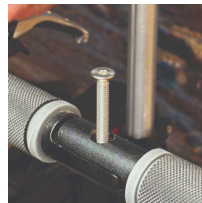


**A5.** Húzza meg a két csavart az 5 mm-es imbuszkulccsal. **MEGJEGYZÉS:** Fontos, hogy a csavarokat megfelelően húzza meg, mivel ezek rögzítik a markolatcsövet a gumi markolattal és a fékkarral.

### Használati utasítás egy Velopedhez



**B1.** Keresd meg a csavart a Veloped U-alakú markolatának középső csuklópántjánál. Csavard ki a csavart a mellékelt 4 mm-es imbuszkulccsal, és távolítsd el.



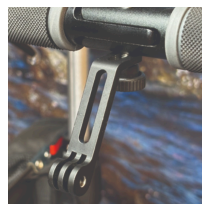
**B2.** Cserélje ki a régi csavart a LED-lámpához mellékelt hosszabb csavarra. Rögzítse a hosszabb csavart a zsanérra, és húzza meg a 4 mm-es imbuszkulccsal.



**B3.** Csatlakoztasd a lámpatartó rövid, szögletes végét a csavar alsó végéhez, a fogantyú alsó oldalán. Rögzítsd a tartót egy alátéttel és a recézett anyával.



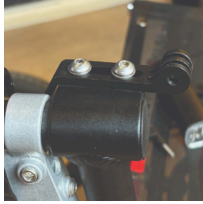
**B4.** A tartó biztonságosabb rögzítése érdekében, és a tartó véletlen oldalra elfordulásának elkerülése érdekében cserélje ki a recézett anyát a mellékelt rozsdamentes acél anyára, és húzza meg egy 10 mm-es villáskulccsal.



**B5.** Ez a kép a lámpatartót helyesen rögzítve mutatja.

## A LED-lámpa rögzítése a tartóhoz

### Útmutató a járókerethez



**A6.** Keresd meg a lámpatartó kör alakú elejét, amelyen két nyílás található a lámpa rögzítéséhez.



**A7.** Nyomja a lámpa hornyolt tartóját a tartó hornyaiba, és győződjön meg arról, hogy azok egy vonalban vannak. A Walker menetirányából nézve balról helyezze be a mellékelt szárnyas anyát, és húzza meg.

### Használati utasítás egy Velopedhez



**B6.** Keresd meg a csavart a Veloped U-alakú markolatának középső csuklópántjánál. Csavard ki a csavart a mellékelt 4 mm-es imbuszkulccsal, és távolítsd el.



**B7.** Keresd meg a lámpatartó kör alakú elejét, amelyen két nyílás található a lámpa rögzítéséhez.

## Az akkumulátorcsomag elhelyezése

### Útmutató a járókerethez



**A8.** Fűzd végig a hosszabbító kábelt a Walker félig függőleges markolatcsövén, és rögzítsd a mellékelt tépőzáras pánttal.



**A9.** A tépőzáras pánt túlzott hosszát egy ollóval levághatod.



**A10.** Helyezze az akkumulátorcsomagot a kosár hátsó cipzárás zsebébe.

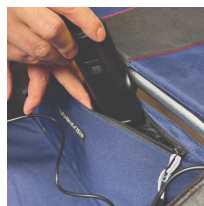
### Használati utasítás egy Velopedhez



**B8.** Fűzd végig a hosszabbító kábelt a Veloped U-alakú markolatán, és rögzítsd a mellékelt tépőzáras pánttal.

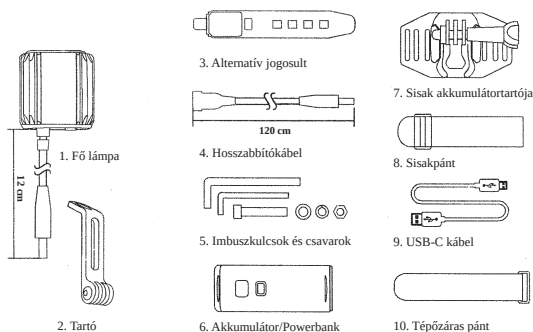


**B9.** A tépőzáras pánt túlzott hosszát egy ollóval levághatod.



**B10.** Helyezze az akkumulátorcsomagot a kosár hátsó cipzárás zsebébe.

## A csomag tartalma



## A lámpa működtetése

A lámpa működtetése