



Hvala vam što ste odabrali Trionic LED prednje svjetlo od 1600 lumena s baterijskim paketom.

Ovaj priručnik pokazuje kako pričvrstiti držač svjetla i svjetlo na hodalicu (lijevi stupac dolje) i kako ih pričvrstiti na Veloped (desni stupac dolje).

Na lijevoj fotografiji, **A** prikazuje dijelove za pričvršćivanje držača za hodalicu (2 vijka + 2 podložne pločice). **B** prikazuje dijelove za pričvršćivanje držača za Veloped (1 vijak + 1 nazubljena matica + 1 matica).

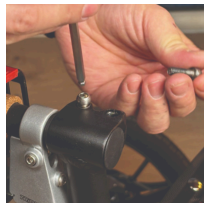


## Pričvršćivanje držača svjetla

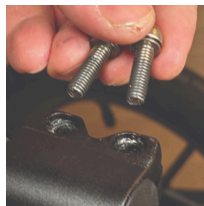
### Upute za hodalicu



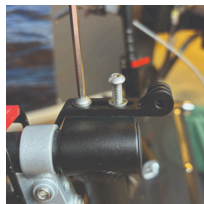
**A1.** Na vrhu crne polu-vertikalne cijevi pronađite dva vijka koji stežu cijev ručke, smještenu ispred ručice kočnice.



**A2.** Otpustite oba vijka imbus ključem od 5 mm koji dolazi s LED svjetlom.



**A3.** Odvijte dva vijka sa stezaljke ručke.

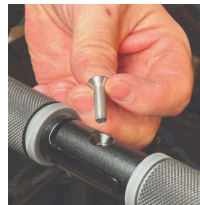


**A4.** Postavite držač svjetla na vrh stezaljke, s kružnim i proreznim priključkom svjetla usmjerenim prema naprijed i prema gore. Umetnite dva vijka s podloškama u rupe stezaljke.



**A5.** Zategnite dva vijka imbus ključem od 5 mm. **NAPOMENA:** Važno je da pravilno zategnete vijke jer oni pričvršćuju cijev ručke gumenim rukohvatom i ručicom kočnice.

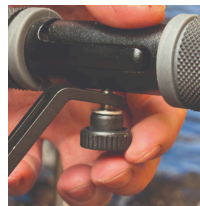
### Upute za Veloped



**B1.** Pronađite vijak na središnjem preklopnom zglobu ručke u obliku slova U na Velopedu. Odvijte vijak priloženim imbus ključem od 4 mm i uklonite ga.



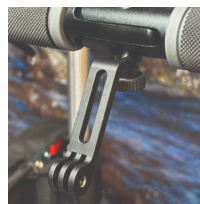
**B2.** Zamijenite stari vijak duljim vijkom koji dolazi s LED svjetlom. Pričvrstite dulji vijak na šarku i zategnite ga imbus ključem od 4 mm.



**B3.** Pričvrstite kratki kutni kraj držača svjetla na donji kraj vijka, na donjoj strani ručke. Pričvrstite držač jednom podloškom i nazubljenom maticom.



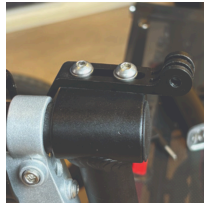
**B4.** Za sigurnije pričvršćivanje držača i sprječavanje nenamjernog okretanja držača u stranu, zamijenite nazubljenu maticu priloženom maticom od nehrđajućeg čelika i zategnite je ključem od 10 mm.



**B5.** Ova fotografija prikazuje držač svjetla ispravno pričvršćen.

# Pričvršćivanje LED svjetla na držač

## Upute za hodalicu



**A6.** Pronađite kružni prednji kraj držača svjetla s dva utora za pričvršćivanje svjetla.



**A7.** Gurnite utorni nosač svjetla u utore držača i provjerite jesu li poravnati. Gledano u smjeru kretanja hodalice, umetnite priloženu krilnu maticu s lijeve strane i zategnite je.

## Upute za Veloped



**B6.** Pronađite vijak na središnjem preklopnom zglobu ručke u obliku slova U na Velopedu. Odvijte vijak priloženim imbus ključem od 4 mm i uklonite ga.



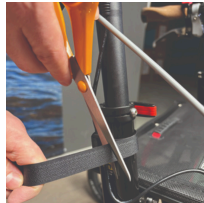
**B7.** Pronađite kružni prednji kraj držača svjetla s dva utora za pričvršćivanje svjetla.

## Postavljanje baterijskog paketa

### Upute za hodalicu



**A8.** Provucite duži produžni kabel duž poluvertikalne cijevi za rukohvat hodalice i pričvrstite ga priloženom čičak trakom.



**A9.** Prekomjernu duljinu čička možete odrezati škarama.



**A10.** Stavite baterijski paket u stražnji džep s patentnim zatvaračem na košari.

### Upute za Veloped



**B8.** Provucite duži produžni kabel duž U-oblikovane ručke Veloped-a i pričvrstite ga priloženom čičak trakom.

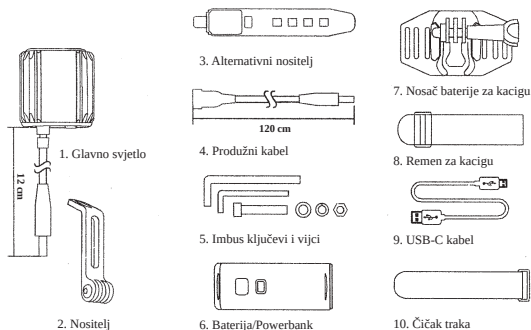


**B9.** Prekomjernu duljinu čička možete odrezati škarama.



**B10.** Stavite baterijski paket u stražnji džep s patentnim zatvaračem na košari.

## Paket sadrži



## Kako upravljati svjetlom

Kako upravljati svjetlom