



## Kasutusjuhend: Trionic Walkeri seljatoe rihma vahetamine

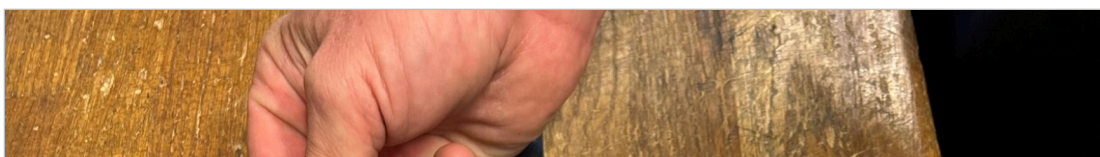


① Keerake rihma hoidev kruvi 3 mm kuuskantvõtmeaga lahti.

Korda sama vastasküljel.



② Veendu, et saad kruvi, mutter ja torukujulise vahetüki tagasi.





## Kasutusjuhend: Trionic Walkeri seljatoe rihma vahetamine



⑤ Sisestage uus asendusrihm polstrisse.

TÄHTIS: Veenduge, et rihma ots oleks joondatud TRIONICi logoga, nagu fotol näidatud.



⑥ Sisestage torukujuline vahetükk rihma otsas olevasse auku.

