



Täname teid 200-luumenilise Trionic LED-esitule valimise eest.

See kasutusjuhend näitab nii LED-tule kinnitamist Walkerile (allpool vasak veerg) kui ka Velopedile (allpool parem veerg).

Vasakpoolsel fotol **A** näitab Walkeri hoidiku kinnitusdetaile (2 kruvi + 2 seibi). **B** näitab Velopedi hoidiku kinnitusdetaile (1 kruvi + 1 rihvelmutter + 1 mutter).

Valgushoidiku kinnitamine

Juhised jalutajale



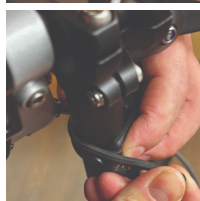
A1. Kahest kaasasolevast kummipaelast vali see, millel on 10-kraadise nurga all olev valgusti kinnitusosa.



A2. Lükake valgusti rihma pesasse, kuni see oma kohale klõpsatab.

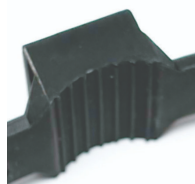


A3. Kinnitage tuli Walkeri külge kas poolvertikaalse raamitoru külge, mis asub vahetult kõrguse reguleerimise kiirkinnitushoova all, või musta poolvertikaalse käepidemeteru külge.



A4. Tõmmake rihm tihedalt kinni ja kinnitage see plastkonksuga.

Velopedi juhised



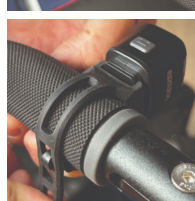
A1. Kahest kaasasolevast kummipaelast vali see, millel on 0-kraadise nurga all olev valgusti kinnitusosa.



B2. Lükake valgusti rihma pesasse, kuni see oma kohale klõpsatab.



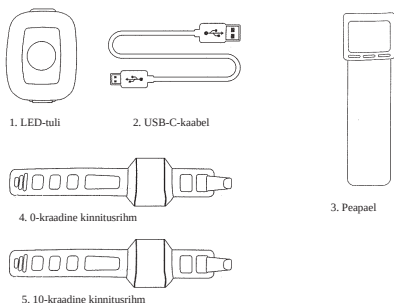
B3. Kinnitage tuli Velopedi külge, eelistatavalt U-kujulise käepideme hinge paremale või vasakule küljele. Tõmmake rihm pingule ja kinnitage see plastkonksuga.



B4. Tõmmake rihm tihedalt kinni ja kinnitage see plastkonksuga.

Kasutusjuhend

Pakend sisaldab



Ettevaatust

On normaalne, et aku laadimise ajal kuumeneb kõrgeks (kuni 40 °C) aku sees toimivate keemiliste reaktsioonide tõttu. Aku võib soojeneda ka siis, kui seda enne laadimist täielikult ei tühjendata.

Aku eluiga võivad mõjutada mitmed tegurid, sealhulgas elemendi tüüp, kasutuskoormus, hooldusrutiin, temperatuur ja laadimistsükli arv. Üldiselt tähendab suurem aku mahtuvus pikemat tööaega.

Aku mahtuvus võib pärast 300–500 laadimis-/tühjendustsüklit väheneda umbes 80%-ni algsest mahutavusest. Nõuetekohase hoolduse korral võib aku eluiga olla kuni 3 aastat.

Veekindel on mõeldud ainult vihmaveele. Ärge kastke akut ega kogu valgustit puhastamise ajal vette. Vajadusel puhastage valgustit pehme niiske lapiga.

Aku jõudlus

Temperatuurikõikumised mõjutavad aku jõudlust märkimisväärselt:

Madal temperatuur: Temperatuuril 0 °C väheneb mahtuvus 5–10%, mis lühendab tööaega 50%. Temperatuuril -20 °C langeb mahtuvus 30%, mis võib tööaega lühendada 70%. Jõudlus normaliseerub, kui temperatuur tõuseb 20 °C-ni.

Isetühjenemise kiirus: Toatemperatuuril kaotab aku umbes 1% oma mahutavusest päevas. 40 °C juures säilitades suureneb isetühjenemise kiirus, mis viib umbes 5% mahutavuse kadumiseni päevas.

Aku optimaalse jõudluse säilitamiseks vältige selle jätmist äärmuslike temperatuuride kätte ja hoidke seda jahedas ja kuivas kohas.

Kui te akut pikka aega ei kasuta, laadige seda kindlasti iga 3 kuu tagant.

Kuidas akut laadida

1. Leidke laadimiskoht tule allosas.
2. Tõstke kummist kate üles, et pääseda ligi laadimisportile.
3. Ühendage USB-kaabel USB-laadijaga.
4. Ühendage laadimiskaabel tule laadimisporti.
5. Laadimise ajal süttib punane indikaator.

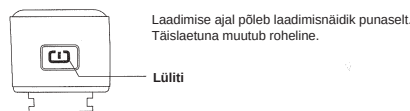


Laadimise indikaator muutub roheliseks, kui aku on täielikult laetud.

Tähelepanu: Aku laadimiseks kasutage kaasasolevat originaalset USB-kaablit. Kui aku on täielikult laetud, eemaldage laadimiskaabel pistikupesast.

Kuidas valgustit kasutada

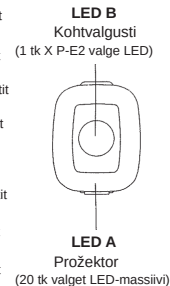
Valguse sisse- või väljalülitamiseks vajutage lülitit ja hoidke seda 2 sekundit all. Režiimide vahetamiseks klõpsake üks kord.



Pikk vajutus = sisse/välja. Režiimide vahetamiseks üks klõps.

Režiim	Käitusaeg
ÜKS KLÕPS LED A 100% stabiilne	1,5 tundi + 30 minutit TURVAREŽIIM
ÜKS KLÕPS LED A 50% püsiv	4 tundi + 30 minutit TURVAREŽIIM
ÜKS KLÕPS LED B 100% stabiilne	2 tundi + 30 minutit TURVAREŽIIM
ÜKS KLÕPS LED B 50% püsiv	4 tundi + 30 minutit TURVAREŽIIM
ÜKS KLÕPS KÕIK LED-tuled on 100% püsivad	1,5 tundi + 30 minutit TURVAREŽIIM
ÜKS KLÕPS KÕIK LED-tuled 50% püsivad	3 tundi + 30 minutit TURVAREŽIIM
◆ KAHEKORDNE KLÕPS	
ÜKS KLÕPS LED-väik	4 tundi + 30 minutit TURVAREŽIIM
ÜKS KLÕPS LED B väik	4 tundi + 30 minutit TURVAREŽIIM
ÜKS KLÕPS LED A ja B vilguvad vaheldumisi	4 tundi + 30 minutit TURVAREŽIIM
ÜKS KLÕPS LED A 100% pidev ja B vilgub	2 tundi + 30 minutit TURVAREŽIIM

Mälurežiimi funktsiooniga



Turvarežiim

Kui aku hakkab tühjenema, lülitub tuli automaatselt 5-luumenilisele püsivale režiimile, pakkudes lisaks 30 minutit tööd.