



Täname teid, et valisite 1600-luumenilise Trionic LED-esitule koos akuga.

See kasutusjuhend näitab nii seda, kuidas kinnitada tulehoidjat ja tuld Walkerile (vasak tulp allpool) kui ka seda, kuidas kinnitada need Velopedile (parem tulp allpool).

Vasakpoolsel fotol A näitab Walkeri hoidiku kinnitusdetalle (2 kruvi + 2 seibi). B näitab Velopedi hoidiku kinnitusdetalle (1 kruvi + 1 rihvelmutter + 1 mutter).

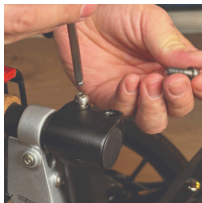


Valgushoidiku kinnitamine

Juhised jalutajale



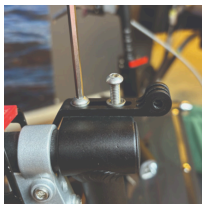
A1. Musta poolvertikaalse toru peal leidke kaks kruvi, mis kinnitavad käepideme toru ja asuvad pidurikangi ees.



A2. Keerake mõlemad kruvid LED-tulega kaasasoleva 5 mm kuuskantvõtmega lahti.



A3. Eemaldage käepideme klambriilt kaks kruvi.



A4. Asetage lambihoidik klambri peale nii, et selle ümmargune ja piluga lambikinnitus oleks suunatud ette ja üles. Sisestage kaks kruvi seibidega klambri aukudesse.



A5. Pingutage kahte kruvi 5 mm kuuskantvõtmega. MÄRKUS. Oluline on kruvid korralikult kinni keerata, kuna need kinnitavad käepideme toru kummist käepideme ja piduriheebliga.

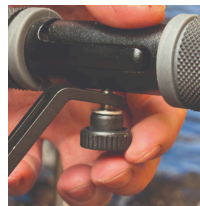
Velopedi juhised



B1. Leidke kruvi Velopedi U-kujulise käepideme keskmise volditava hinge juurest. Keerake kruvi kaasasoleva 4 mm kuuskantvõtmega lahti ja eemaldage see.



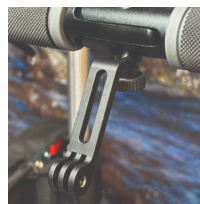
B2. Asenda vana kruvi LED-valgustiga kaasasoleva pikema kruviga. Kinnita pikem kruvi hinge külge ja pinguta see 4 mm kuuskantvõtmega.



B3. Kinnitage lambihoidiku lühike nurga all olev ots kruvi alumise otsa külge, käepideme alumisel küljel. Kinnitage hoidik ühe seibi ja rihveldatud mutriga.



B4. Hoidiku kindlamaks kinnitamiseks ja selle tahtmatu külili pööramise vältimiseks asendage rihvelmutter kaasasoleva roostevabast terasest mutriga ja pingutage seda 10 mm mutrivõtmega.



B5. See foto näitab õigesti kinnitatud lambipesa.

LED-valgusti kinnitamine hoidiku külge

Juhised jalutajale



A6. Leidke lambihoidiku ümmargune esiots, millel on kaks pilu lambi kinnitamiseks.



A7. Lükake tule soontega kronstein hoidiku soontesse ja veenduge, et need oleksid joondatud. Walkeri sõidusuunas vaadatuna sisestage kaasasolev tiibmutter vasakult ja pingutage seda.

Velopedi juhised



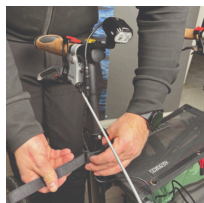
B6. Leidke kruvi Velopedi U-kujulise käepideme keskmise volditava hinge juurest. Keerake kruvi kaasasoleva 4 mm kuuskantvõtmega lahti ja eemaldage see.



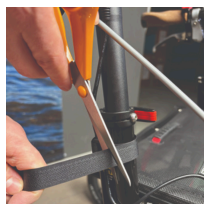
B7. Leidke lambihoidiku ümmargune esiots, millel on kaks pilu lambi kinnitamiseks.

Aku paigutamine

Juhised jalutajale



A8. Lükake pikem pikenduskaabel mööda Walkeri poolvertikaalset käepidemeteru ja kinnitage see kaasasoleva takjapaelaga.

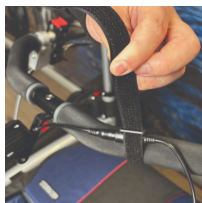


A9. Takjapaela liigse pikkuse saad kääridega ära lõigata.



A10. Asetage aku korvi tagumisse lukuga taskusse.

Velopedi juhised



B8. Lükake pikem pikenduskaabel mööda Velopedi U-kujulist käepidet ja kinnitage see kaasasoleva takjapaelaga.

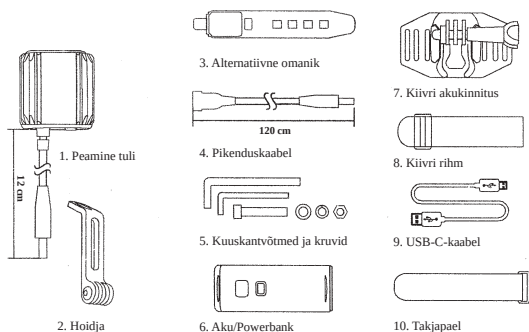


B9. Takjapaela liigse pikkuse saad kääridega ära lõigata.



B10. Asetage aku korvi tagumisse lukuga taskusse.

Pakend sisaldab



Kuidas valgustit kasutada

Kuidas valgustit kasutada