



Gracias por elegir la luz delantera led de Trionic de 200 lúmenes.

Este manual muestra cómo colocar la luz LED en un Walker (columna izquierda a continuación) y también cómo colocarla en un Veloped (columna derecha a continuación).

En la foto de la izquierda, **A** muestra las piezas de fijación del soporte para un Walker (2 tornillos + 2 arandelas). **B** muestra las piezas de fijación del soporte para un Veloped (1 tornillo + 1 tuerca moleteada + 1 tuerca).

## Colocación de la base de la luz

### Instrucciones para un andador



**A1.** De las dos correas de goma incluidas, elija la que tenga una sección de fijación de luz en un ángulo de 10 grados.



**A2.** Empuje la luz en la ranura de la correa hasta que encaje en su lugar.

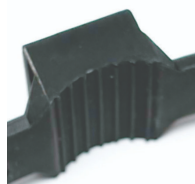


**A3.** Coloque la luz en el Walker, ya sea en el tubo del marco semivertical justo debajo de la palanca de liberación rápida de ajuste de altura, o en el tubo de agarre semivertical negro.



**A4.** Tire de la correa con fuerza y fíjela con el gancho de plástico.

### Indicaciones para utilizar el andador Veloped



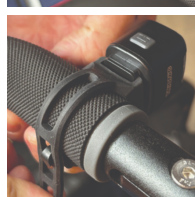
**A1.** De las dos correas de goma incluidas, elija la que tenga una sección de fijación de luz en ángulo de 0 grados.



**B2.** Empuje la luz en la ranura de la correa hasta que encaje en su lugar.



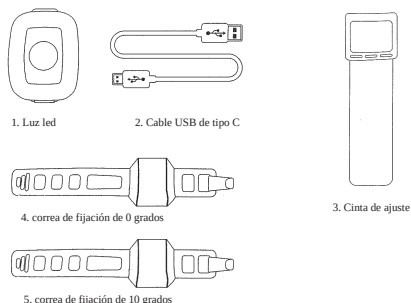
**B3.** Coloque la luz en el Veloped, preferiblemente a la derecha o izquierda de la bisagra de la barra de agarre en forma de U. Tire de la correa con fuerza y fíjela con el gancho de plástico.



**B4.** Tire de la correa con fuerza y fíjela con el gancho de plástico.

# Indicaciones de uso

## El paquete contiene



## Precaución

Es normal que la batería alcance una temperatura alta (hasta 40 °C) durante la carga debido a reacciones químicas internas. La batería también puede calentarse si no se descarga completamente antes de cargarla. Varios factores pueden afectar la vida útil de la batería, como el tipo de celda, el uso, la rutina de mantenimiento, la temperatura y el número de ciclos de carga. Generalmente, una mayor capacidad de la batería se traduce en un mayor tiempo de funcionamiento. La capacidad de la batería puede disminuir a aproximadamente el 80 % de su capacidad original después de 300 a 500 ciclos de carga/descarga. Con el cuidado adecuado, la batería puede tener una vida útil de hasta 3 años. La resistencia al agua es solo para agua de lluvia. No sumerja la batería ni la luz en agua durante la limpieza. Limpie la luz con un paño suave y húmedo cuando sea necesario.

## Rendimiento de la batería

El rendimiento de la batería se ve significativamente afectado por las variaciones de temperatura:

• **Baja temperatura:** A 0 °C, la capacidad disminuye entre un 5 % y un 10 %, lo que reduce el tiempo de funcionamiento en un 50 %. A -20 °C, la capacidad disminuye un 30 %, lo que puede acortar el tiempo de funcionamiento en un 70 %. El rendimiento se normaliza cuando la temperatura sube a 20 °C.

• **Tasa de autodescarga:** A temperatura ambiente, la batería pierde aproximadamente un 1 % de su capacidad al día. Al almacenarse a 40 °C, la tasa de autodescarga aumenta, lo que supone una pérdida de aproximadamente un 5 % de capacidad al día.

Para mantener un rendimiento óptimo de la batería, evite exponerla a temperaturas extremas y guárdela en un lugar fresco y seco.

Si no utiliza la batería durante un período prolongado, asegúrese de recargarla cada 3 meses.

## Cómo cargar la batería

1. Encuentre el lugar para cargar en la parte inferior de la luz.
2. Levante la cubierta de goma para acceder al puerto de carga.
3. Enchufe el cable USB en su cargador USB.
4. Enchufe el cable de carga en el puerto de carga de la luz.
5. El indicador se muestra en rojo durante la carga.

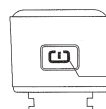


El indicador de carga se muestra verde cuando está completamente cargado.

**Atención:** Utilice el cable USB original que se le facilita para cargar la batería. Desconecte el cable de carga una vez que la batería esté completamente cargada.

## Cómo hacer funcionar la luz

Mantén pulsado el interruptor durante 2 segundos para encender o apagar la luz. Pulsa una vez para alternar entre los modos.



Indicador de carga que se muestra en rojo durante la carga. Se vuelve verde cuando está completamente cargado.

Cambiar

Pulsación larga = encendido/apagado. Al activarse, un solo clic para camb

Modo	Tiempo de ejecución
<b>UN SOLO CLIC</b> LED A 100% Fijo	1,5 h + 30 min MODO SEGURO
<b>UN SOLO CLIC</b> LED A 50% Fijo	4 h + 30 min MODO SEGURO
<b>UN SOLO CLIC</b> LED B 100% fijo	2h + 30min MODO SEGURO
<b>UN SOLO CLIC</b> LED B 50% Fijo	4 h + 30 min MODO SEGURO
<b>UN SOLO CLIC</b> TODOS los LED 100% fijos	1,5 h + 30 min MODO SEGURO
<b>UN SOLO CLIC</b> TODOS los LED 50% fijos	3 h + 30 min MODO SEGURO
<b>DOBLE CLIC</b>	
<b>UN SOLO CLIC</b> LED A parpadea	4 h + 30 min MODO SEGURO
<b>UN SOLO CLIC</b> Destello del LED B	4 h + 30 min MODO SEGURO
<b>UN SOLO CLIC</b> Los LED A y B parpadean alternativamente	30 min MODO SEGURO
<b>UN SOLO CLIC</b> LED A 100% fijo y B parpadeante	2h + 30min MODO SEGURO

Con función de modo de memoria

**LED B**  
Foco de luz  
(1 LED blanco P-E2)



**LED A**  
Luz de inundación  
(Matriz de LED blancos de 20 pie)

## Modo a prueba de fallos

Cuando la batería esté baja, la luz cambiará automáticamente a un modo fijo de 5 lúmenes, lo que proporciona 30 minutos adicionales de funcionamiento.