



Gracias por elegir la luz delantera led de Trionic de 1600 lúmenes con baterías recargables.

Este manual muestra cómo fijar la base de la luz y la luz en el andador Walker (columna izquierda de abajo) e igualmente cómo acoplarlos en el andador Veloped (bajo la columna de la derecha).

En la foto de la izquierda, A muestra las piezas de fijación del soporte para el andador (2 tornillos + 2 arandelas). B muestra las piezas de fijación del soporte para el andador Veloped (1 tornillo + 1 tuerca moleteada + 1 tuerca).

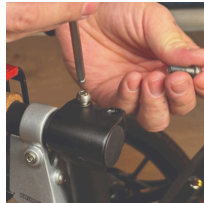


## Colocación de la base de la luz

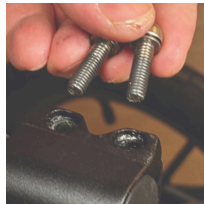
### Indicaciones para utilizar el andador Walker



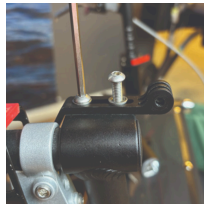
**A1.** En la parte superior del tubo negro semivertical, ubique los dos tornillos que sujetan la empuñadura, situados delante de la palanca de freno.



**A2.** Afloje los dos tornillos con la llave Allen de 5 mm que se incluye con la luz led.



**A3.** Retire los dos tornillos de la abrazadera.



**A4.** Coloque la base de la luz en la parte superior de la abrazadera, con su accesorio de luz circular y ranurado apuntando hacia adelante y hacia arriba. Introduzca los dos tornillos con arandelas en los orificios de la abrazadera.



**A5.** Apriete los dos tornillos con la llave Allen de 5 mm. **NOTA:** Es importante que ajuste de manera correcta los tornillos, ya que aseguran la empuñadura con su mango de goma y su palanca del freno.

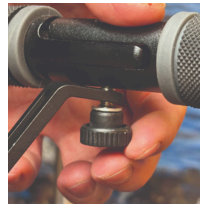
### Indicaciones para utilizar el andador Veloped



**B1.** Localice el tornillo en la bisagra central plegable de la barra de empuñaduras en forma de U del Veloped. Afloje el tornillo con la llave Allen de 4 mm que se incluye y retírelo.



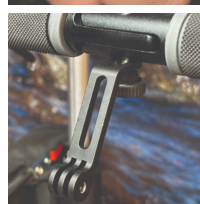
**B2.** Reemplace el tornillo anterior con el tornillo más largo que se incluye con la luz led. Conecte dicho tornillo a la bisagra y ajuste con la llave Allen de 4 mm.



**B3.** Coloque el extremo corto de la base de la luz en ángulo en el extremo inferior del tornillo, en la parte inferior de la barra de empuñadura en forma de U. La base debe apuntar hacia abajo. Fije la base con la arandela y la tuerca moleteada que ajusta con sus dedos.



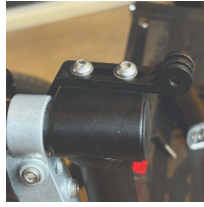
**B4.** Para fijar mejor la base, evite que esta gire de manera accidental hacia un lado, reemplace la tuerca moleteada con la tuerca de acero inoxidable que se incluye y ajústela con una llave inglesa de 10 mm.



**B5.** Esta foto muestra la base de la luz instalada de manera correcta.

# Instalación de la luz led a la base

## Indicaciones para utilizar el andador Walker



**A6.** Identifique la parte delantera circular de la base de la luz, la que tiene dos ranuras para instalar la luz.



**A7.** Empuje el soporte ranurado de la luz hacia las ranuras de la base y asegúrese de que se alineen. Visto en la dirección de desplazamiento del andador Walker, introduzca la tuerca de mariposa que se incluye desde la izquierda y apriétela.

## Indicaciones para utilizar el andador Veloped



**B6.** Localice el tornillo en la bisagra central plegable de la barra de empuñadura en forma de U del Veloped. Desenrosque el tornillo con la llave Allen de 4 mm que se incluye y remuévalo.



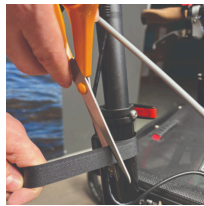
**B7.** Identifique la parte delantera circular de la base de la luz, la que tiene dos ranuras para instalar la luz.

# Forma de colocar las baterías recargables

## Indicaciones para utilizar el andador Walker



**A8.** Pase el cable de extensión más largo a través del tubo de empuñadura semivertical del andador Walker y sujételo con la correa de Velcro que se incluye.



**A9.** Si encuentra muy larga la correa de Velcro, puede cortarla con un par de tijeras.



**A10.** Coloque las baterías recargables en el bolsillo posterior con cremallera de la cesta.

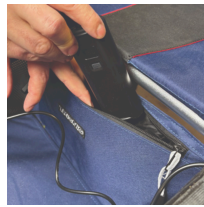
## Indicaciones para utilizar el andador Veloped



**B8.** Pase el cable de extensión más largo a través de la barra de empuñadura del andador Veloped y sujételo con la correa de Velcro que se incluye.

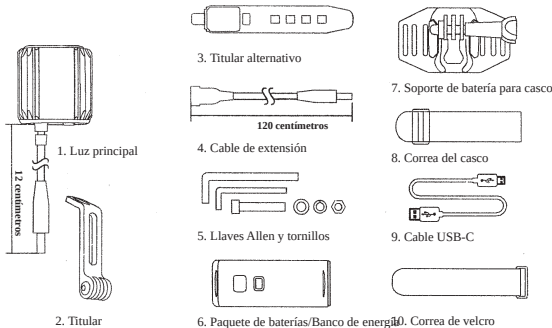


**B9.** Si encuentra muy larga la correa de Velcro, puede cortarla con un par de tijeras.



**B10.** Coloque las baterías recargables en el bolsillo posterior con cremallera de la cesta.

## El paquete contiene



## Cómo hacer funcionar la luz

