



Σας ευχαριστούμε που επιλέξατε το μπροστινό φως LED Trionic 200 Lumen.

Αυτό το εγχειρίδιο δείχνει πώς να τοποθετήσετε το φως LED σε ένα Walker (αριστερή στήλη παρακάτω) και πώς να το τοποθετήσετε σε ένα Veloped (δεξιά στήλη παρακάτω).

Στην αριστερή φωτογραφία, το **A** δείχνει τα εξαρτήματα στερέωσης της βάσης για ένα Walker (2 βίδες + 2 ροδέλες). Το **B** δείχνει τα εξαρτήματα στερέωσης της βάσης για ένα Veloped (1 βίδα + 1 οδοντωτό παξιμάδι + 1 παξιμάδι).

Σύνδεση της βάσης φωτισμού

Οδηγίες για έναν **περιπατητή**



A1. Από τους δύο λαστιχένιους ιμάντες που περιλαμβάνονται, επιλέξτε αυτόν με τμήμα στερέωσης φωτός υπό γωνία 10 μοιρών.



A2. Πιέστε το φως στην υποδοχή του λουριού μέχρι να κουμπώσει στη θέση του.

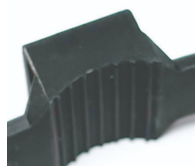


A3. Συνδέστε το φως στο Walker, είτε στον ημι-κάθετο σωλήνα πλασιού ακριβώς κάτω από τον μοχλό γρήγορης απελευθέρωσης ρύθμισης ύψους, είτε στον μαύρο ημι-κάθετο σωλήνα λαβής.



A4. Τραβήξτε σφιχτά τον ιμάντα και στερεώστε τον με το πλαστικό γάντζο.

Οδηγίες για ένα **Veloped**



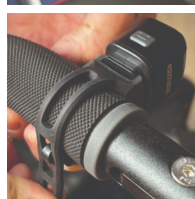
A1. Από τους δύο λαστιχένιους ιμάντες που περιλαμβάνονται, επιλέξτε αυτόν με τμήμα στερέωσης φωτός υπό γωνία 0 μοιρών.



B2. Πιέστε το φως στην υποδοχή του λουριού μέχρι να κουμπώσει στη θέση του.



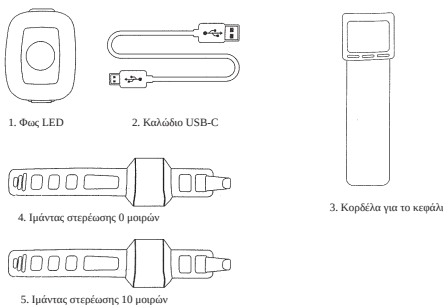
B3. Συνδέστε το φως στο Veloped, κατά προτίμηση δεξιά ή αριστερά του μεντεσέ στη ράβδο λαβής σε σχήμα U. Τραβήξτε σφιχτά τον ιμάντα και στερεώστε τον με το πλαστικό γάντζο.



B4. Τραβήξτε σφιχτά τον ιμάντα και στερεώστε τον με το πλαστικό γάντζο.

Οδηγίες Χρήσης

Η συσκευασία περιέχει



Προσοχή

Είναι φυσιολογικό η μπαταρία να φτάσει σε υψηλή θερμοκρασία (έως 40°C) κατά τη φόρτιση λόγω χημικών αντιδράσεων εντός της. Η μπαταρία μπορεί επίσης να ζεσταθεί εάν δεν αποφορτιστεί πλήρως πριν από τη φόρτιση.

Αρκετοί παράγοντες μπορούν να επηρεάσουν τη διάρκεια ζωής της μπαταρίας, όπως ο τύπος στοιχείου, η καταπόνηση κατά τη χρήση, η ρουτίνα συντήρησης, η θερμοκρασία και ο αριθμός των κύκλων φόρτισης. Γενικά, μια μεγαλύτερη χωρητικότητα μπαταρίας έχει ως αποτέλεσμα μεγαλύτερο χρόνο λειτουργίας.

Η χωρητικότητα της μπαταρίας μπορεί να μειωθεί σε περίπου 80% της αρχικής της χωρητικότητας μετά από 300-500 κύκλους φόρτισης/εκφόρτισης. Με την κατάλληλη φροντίδα, η μπαταρία μπορεί να έχει διάρκεια ζωής έως και 3 χρόνια.

Η αδιάβροχη προστασία προορίζεται μόνο για βρόχινο νερό. Μην βυθίζετε την μπαταρία ή ολόκληρο το φωτιστικό σε νερό κατά τον καθαρισμό. Καθαρίστε το φωτιστικό με ένα μαλακό υγρό πανί όταν χρειάζεται.

Απόδοση μπαταρίας

Η απόδοση της μπαταρίας επηρεάζεται σημαντικά από τις διακυμάνσεις της θερμοκρασίας:

Χαμηλή Θερμοκρασία: Στους 0°C, η χωρητικότητα μειώνεται κατά 5-10%, μειώνοντας τον χρόνο λειτουργίας κατά 50%. Στους -20°C, η χωρητικότητα μειώνεται κατά 30%, μειώνοντας ενδεχομένως τον χρόνο λειτουργίας κατά 70%. Η απόδοση επιστρέφει στο φυσιολογικό όταν η θερμοκρασία αυξηθεί στους 20°C.

Ρυθμός Αυτοεκφόρτισης: Σε θερμοκρασία δωματίου, η μπαταρία χάνει περίπου το 1% της χωρητικότητάς της ανά ημέρα. Όταν αποθηκεύεται στους 40°C, ο ρυθμός αυτοεκφόρτισης αυξάνεται, οδηγώντας σε απώλεια περίπου 5% της χωρητικότητας ανά ημέρα.

Για να διατηρήσετε τη βέλτιστη απόδοση της μπαταρίας, αποφεύγετε την έκθεσή της σε ακραίες θερμοκρασίες και αποθηκεύστε την σε δροσερό και ξηρό μέρος.

Εάν δεν χρησιμοποιείτε την μπαταρία για μεγάλο χρονικό διάστημα, φροντίστε να την επαναφορτίσετε κάθε 3 μήνες.

Πώς να φορτίσετε την μπαταρία

1. Βρείτε το σημείο φόρτισης στο κάτω μέρος του φωτιστικού.
2. Σηκώστε το ελαστικό κάλυμμα για να αποκτήσετε πρόσβαση στη θύρα φόρτισης.
3. Συνδέστε το καλώδιο USB στον φορτιστή USB.
4. Συνδέστε το καλώδιο φόρτισης στη θύρα φόρτισης του φωτιστικού.
5. Η ένδειξη ανάβει με κόκκινο χρώμα κατά τη φόρτιση.




Η ένδειξη φόρτισης ανάβει με πράσινο χρώμα όταν φορτιστεί πλήρως.

Προσοχή: Χρησιμοποιήστε το αρχικό παρεχόμενο καλώδιο USB για να φορτίσετε την μπαταρία. Αποσυνδέστε το καλώδιο φόρτισης μόλις φορτιστεί πλήρως η μπαταρία.

Πώς να χειρίζεστε το φως

Πατήστε παρατεταμένα τον διακόπτη για 2 δευτερόλεπτα για να ενεργοποιήσετε ή να απενεργοποιήσετε το φως. Κάντε κλικ μία φορά για να εναλλάσσετε μεταξύ των λειτουργιών.

 Πώς να χειρίζεστε το φως

Ασφαλής λειτουργία

Όταν η μπαταρία είναι χαμηλή, το φως θα μεταβεί αυτόματα σε σταθερή λειτουργία 5 lumens, παρέχοντας επιπλέον 30 λεπτά λειτουργίας.