



Děkujeme, že jste si vybrali přední světlo Trionic LED s výkonem 200 lumenů.

Tato příručka ukazuje, jak připevnit LED světlo na chodítko (levý sloupec níže) a také jak ho připevnit na kočárek Veloped (pravý sloupec níže).

Na levé fotografii A ukazuje upevňovací díly držáku pro chodítko Walker (2 šrouby + 2 podložky). B ukazuje upevňovací díly držáku pro Veloped (1 šroub + 1 vroubkovaná matice + 1 matice).

## Připevnění držáku světla

### Pokyny pro chodítko



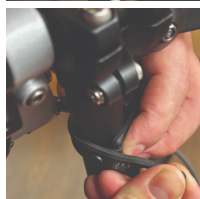
**A1.** Ze dvou gumových popruhů, které jsou součástí balení, si vyberte ten s úhlovou částí pro uchycení světla o 10 stupních.



**A2.** Zatlačte světlo do otvoru v popruhu, dokud nezacvakne na místo.

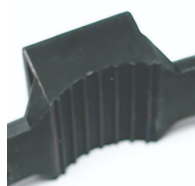


**A3.** Připevněte světlo k chodítku buď na polosvislou trubku rámu těsně pod rychloupínací páčkou pro nastavení výšky, nebo na černou polosvislou trubku rukojeti.



**A4.** Pevně utáhněte popruh a zajistěte jej plastovým háčkem.

### Pokyny pro Velopeda



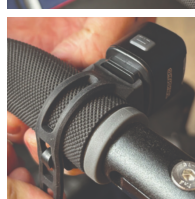
**A1.** Ze dvou gumových popruhů, které jsou součástí balení, si vyberte ten s úhlovou částí pro uchycení světla v 0 stupních.



**B2.** Zatlačte světlo do otvoru v popruhu, dokud nezacvakne na místo.



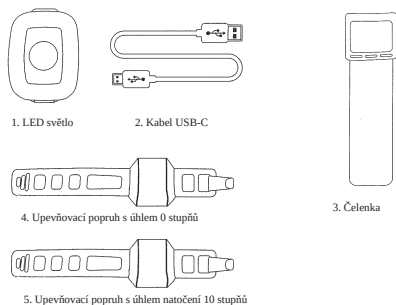
**B3.** Připevněte světlo k Velopedu, nejlépe napravo nebo nalevo od pantu na rukojeti ve tvaru U. Pevně utáhněte popruh a zajistěte jej plastovým háčkem.



**B4.** Pevně utáhněte popruh a zajistěte jej plastovým háčkem.

# Návod k použití

## Balení obsahuje



## Pozor

Je normální, že baterie během nabíjení dosáhne vysoké teploty (až 40 °C) v důsledku chemických reakcí uvnitř baterie. Baterie se může také zahřát, pokud není před nabíjením zcela vybita.

Životnost baterie může ovlivnit několik faktorů, včetně typu článku, zátěže při používání, pravidelné údržby, teploty a počtu nabíjecích cyklů. Vyšší kapacita baterie obecně vede k delší provozní době.

Kapacita baterie se může po 300–500 cyklech nabíjení/vybití snížit na přibližně 80 % původní kapacity. Při správné péči může mít baterie životnost až 3 roky.

Voděodolnost je určena pouze pro dešťovou vodu. Při čištění neponořujte baterii ani celé světlo do vody. V případě potřeby světlo čistěte měkkým vlhkým hadříkem.

## Výkon baterie

Výkon baterie je významně ovlivněn kolísáním teploty:

**·Nízká teplota:** Při 0 °C se kapacita snižuje o 5–10 %, což zkracuje dobu provozu o 50 %. Při -20 °C se kapacita snižuje o 30 %, což může zkrátit dobu provozu o 70 %. Výkon se vrací k normálu, když teplota stoupne na 20 °C.

**·Rychlost samovybití:** Při pokojové teplotě ztrácí baterie přibližně 1 % své kapacity denně. Při skladování při 40 °C se rychlost samovybití zvyšuje, což vede ke ztrátě přibližně 5 % kapacity denně.

Pro udržení optimálního výkonu baterie ji nevystavujte extrémním teplotám a skladujte ji na chladném a suchém místě.

Pokud baterii delší dobu nepoužíváte, nepamenejte ji každé 3 měsíce dobíjet.

## Jak nabít baterii

1. Najděte nabíjecí místo ve spodní části světla.
2. Zvedněte gumový kryt pro přístup k nabíjecímu portu.
3. Zapojte USB kabel do USB nabíječky.
4. Zapojte nabíjecí kabel do nabíjecího portu světla.
5. Během nabíjení svítí indikátor červeně.

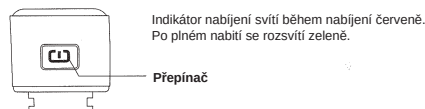


Po plném nabití indikátor nabíjení svítí zeleně.

**Upozornění:** K nabíjení baterie použijte originální dodaný USB kabel. Jakmile je baterie plně nabitá, odpojte nabíjecí kabel.

## Jak ovládat světlo

Stiskněte a podržte spínač po dobu 2 sekund pro zapnutí nebo vypnutí světla. Jedním kliknutím můžete přepínat mezi režimy.



Indikátor nabíjení svítí během nabíjení červeně. Po plném nabití se rozsvítí zeleně.

Přepínač

Dlouhé stisknutí = zapnutí/vypnutí. Jedním kliknutím přepnete režimy.

Režim	Běžová doba	LED dioda B Bodové světlo (1 ks X P-E2 bílá LED)	LED dioda A Zaplavovací světlo (20 ks bílých LED diod)
Stabilní režim	▼ JEDNO KLIKNUTÍ LED A svítí 100% trvale	1,5 hodiny + 30 minut BEZPEČNÝ REŽIM	
	▼ JEDNO KLIKNUTÍ LED A 50% Trvale svítí	4 hodiny + 30 minut BEZPEČNÝ REŽIM	
	▼ JEDNO KLIKNUTÍ LED B svítí 100% trvale	2 hodiny + 30 minut BEZPEČNÝ REŽIM	
	▼ JEDNO KLIKNUTÍ LED B svítí 50 % trvale	4 hodiny + 30 minut BEZPEČNÝ REŽIM	
	▼ JEDNO KLIKNUTÍ VŠECHNY LED diody svítí 100% trvale,	5 hodiny + 30 minut BEZPEČNÝ REŽIM	
	▼ JEDNO KLIKNUTÍ VŠECHNY LED diody svítí 50% trvale	3 hodiny + 30 minut BEZPEČNÝ REŽIM	
Režim blesku	▼ JEDNO KLIKNUTÍ LED blesk A	4 hodiny + 30 minut BEZPEČNÝ REŽIM	
	▼ JEDNO KLIKNUTÍ LED Blesk B	4 hodiny + 30 minut BEZPEČNÝ REŽIM	
	▼ JEDNO KLIKNUTÍ LED diody A a B blikají střídavě	4 hodiny + 30 minut BEZPEČNÝ REŽIM	
	▼ JEDNO KLIKNUTÍ LED A svítí 100 % trvale a B bliká	2 hodiny + 30 minut BEZPEČNÝ REŽIM	
	▼ DVOJITÉ KLIKNUTÍ		

S funkcí paměťového režimu

## Nouzový režim

Když je baterie téměř vybitá, světlo se automaticky přepne do stálého režimu svícení s 5 lumeny, což poskytuje dalších 30 minut provozu.